

Jota

By Lindenberg

VILA MARIANA

Rua Joaquim Távora

O seu encontro com um projeto completo e surpreendente.



Adolpho Lindenberg
CONSTRUTORA

*Toda grande obra começa
do mesmo ponto.*

A Construtora Adolpho Lindenberg
e a Eztec, dois dos maiores
ícones do mercado imobiliário,
reconhecidos pela qualidade
e inovação, se encontram novamente
e proporcionam algo único:
um projeto inédito na Vila Mariana,
na rua Joaquim Távora.
Um empreendimento com
lazer em dois rooftops
e apartamentos espetaculares.
O encontro do sonho com o design.
De uma região completa,
com o bem-estar.
É mais que uma direção.
É o encontro que define uma vida.

O encontro de grandes assinaturas.



O projeto é moderno, com plantas que oferecem opções para atender as famílias em diferentes estágios de vida e desejos, sem descuidar do conforto e iluminação natural generosa. Tiramos o máximo partido do terreno em esquina, criando acessos e áreas comuns exclusivas, além de proporcionar as melhores vistas aos apartamentos.

Projeto arquitetônico



O projeto paisagístico do Jota By Lindenberg Vila Mariana, trabalhou todo o lazer externo e a vegetação selecionada pelo seu potencial de floração, frutificação e perfumes diversos. Desde o acesso, passeios largos sombreados pelas copas das árvores criam um lugar especial. Na cobertura, desenhamos o conjunto aquático com uma charmosa e aconchegante Pool House.

Projeto paisagístico





O projeto das áreas comuns do empreendimento tem como conceito norteador de desenvolvimento o bem-estar coletivo e integrado dos habitantes. O conjunto de planos enfatiza a leveza e fluidez do projeto que, com toques de requinte e sofisticação, contribui para criar a atmosfera pretendida para apreciação do morar. Essa abordagem permitiu a criação de espaços imprevisíveis e coerentes, com estrutura que reflete o padrão que proporciona boas sensações e qualidade de vida, ressaltando a premissa de um empreendimento que considera fatores espaciais, ambientais e humanos, simultaneamente.

Projeto de decoração



Faculdade
Belas Artes
10 min*

Parque
Ibirapuera 
10 min*

Estação
Ana Rosa 
3 min*

Avenida
23 de Maio
12 min*

Jota
By Lindenberg

 Estação
Paraíso
6 min*

Avenida
Paulista
7 min*



*Fonte distâncias de carro: Google Maps.

Foto aérea da região.
Material preliminar com informações e imagens sujeitas a alterações.

Jota

By Lindenberg

Rua Gregório Serrão



Rua Joaquim Távora

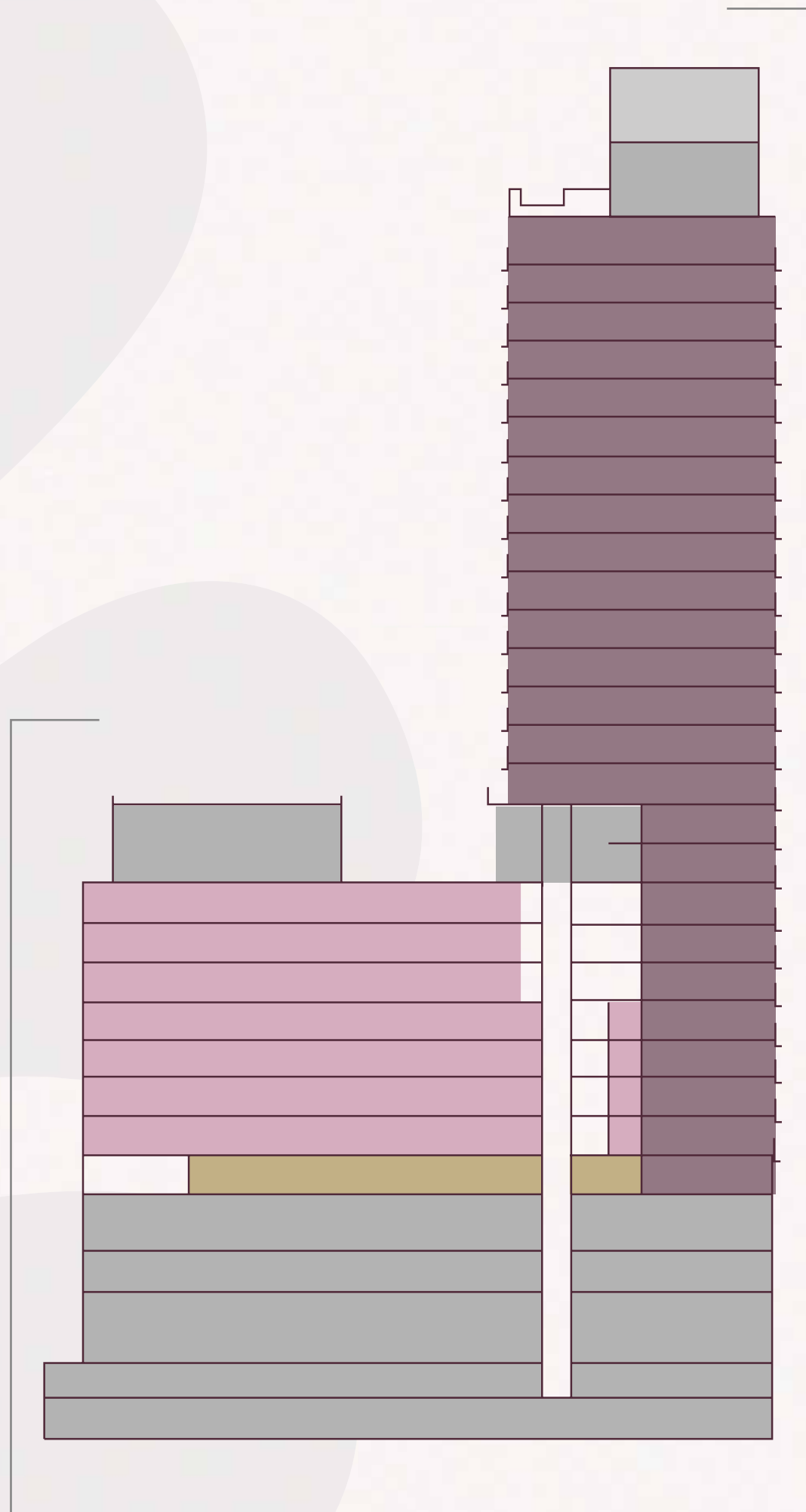
Terreno

Jota

By Lindenberg

Setor corporativo

Lojas térreo 5 andares flats
3 andares studios lazer exclusivo
Total: 149 unidades

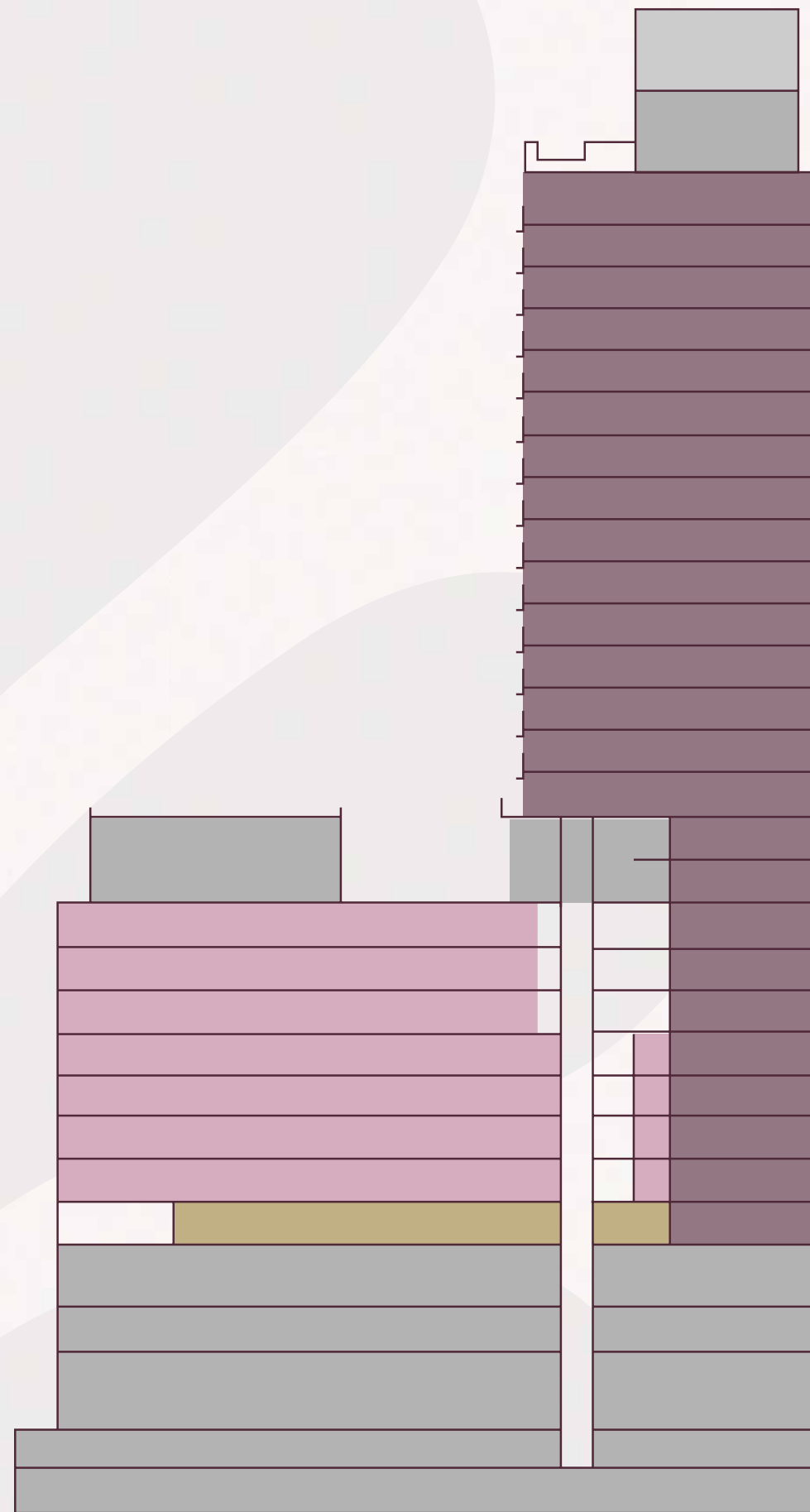





Setor residencial

25 pavimentos
Lazer exclusivo em 2 rooftops
Total: 136 unidades

Jota

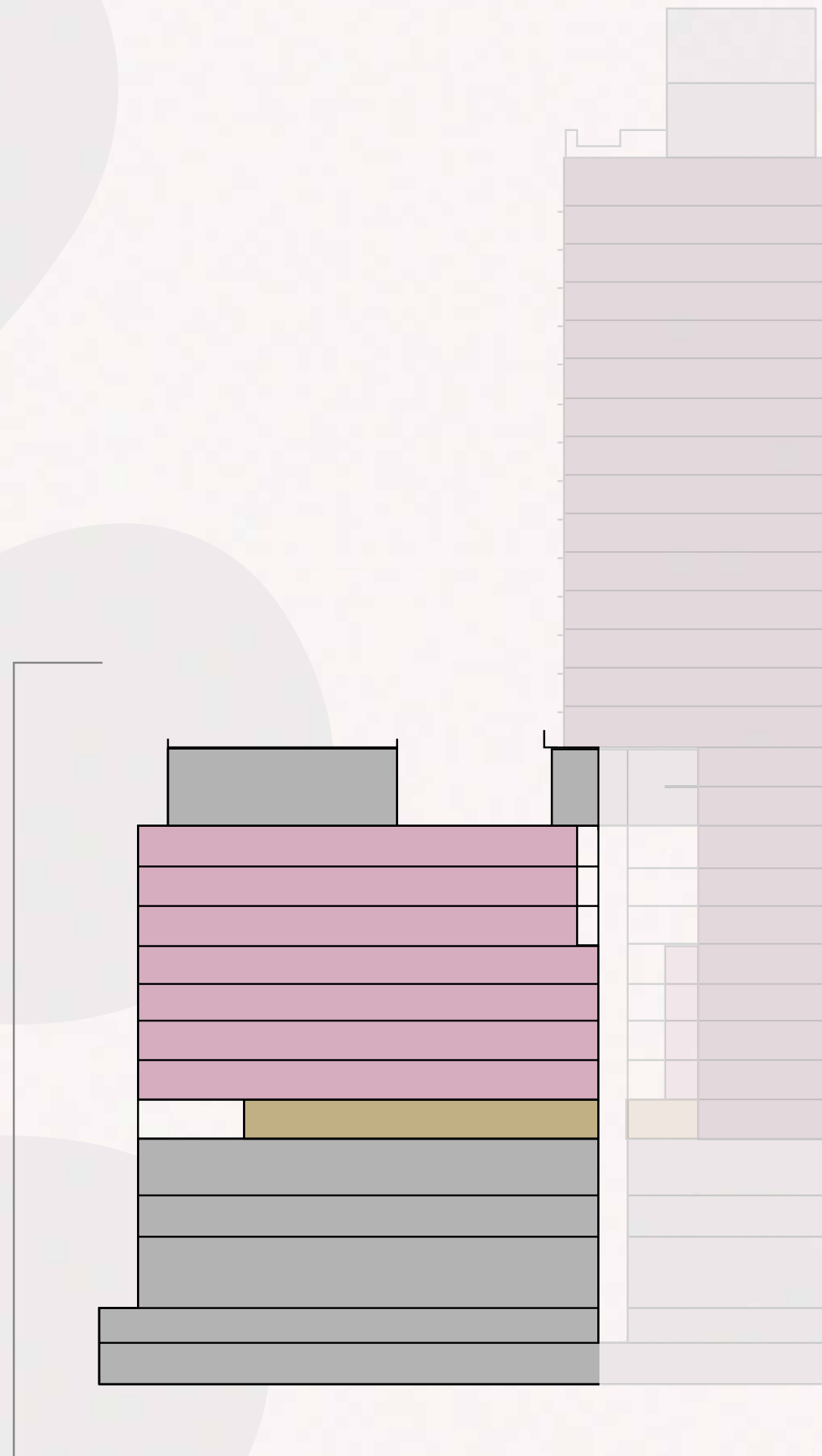
By Lindenberg



-  Lazer exclusivo
-  Adminsitrações independentes
-  Sem acessos cruzados

Jota

By Lindenberg



Futuro lançamento
Setor corporativo
22 a 31 m² 1 dormitório | Sem vagas

Jota

By Lindenberg



Setor residencial

136 unidades

25 pavimentos

Unidades R2V-3 (apartamentos)

40 unidades

Finais 01 e 06 (96 m² + 3,9 m² depósito)

Padrão: 1 suíte / 2 dormitórios

Opção: 2 suítes / sala ampliada

48 unidades

Finais 03 e 04 (119 m² + 3,9 m² depósito)

Padrão: 3 suítes

Opção: 2 suítes / sala ampliada

48 unidades



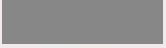
Finais 02 e 05 (66 m² + 3,9 m² depósito)

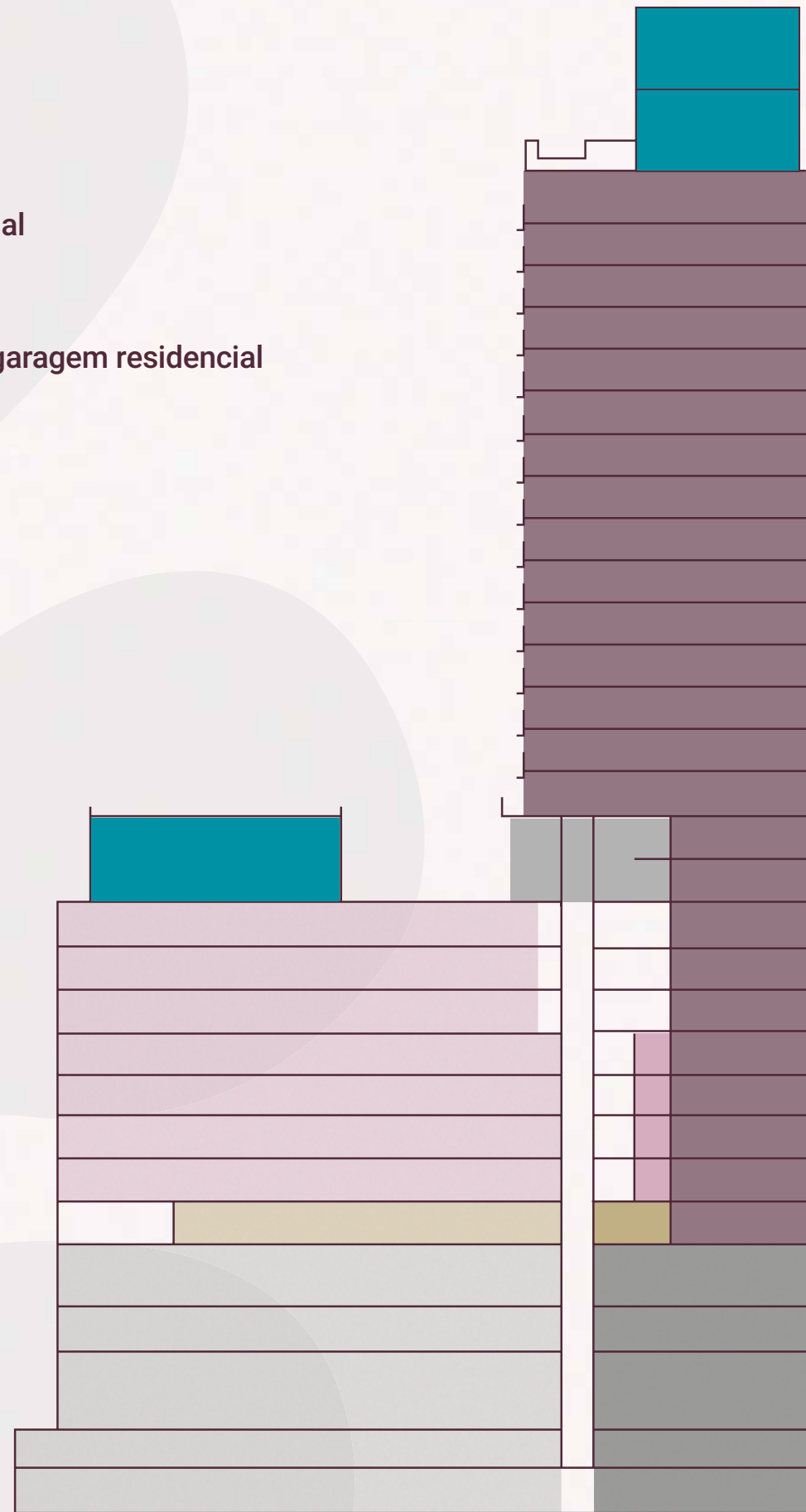
Padrão: 1 suíte / 1 dormitório

Opção: 1 suítes / sala ampliada

Jota

By Lindenberg

-  Lazer residencial
-  Residencial
-  Pavimento de garagem residencial

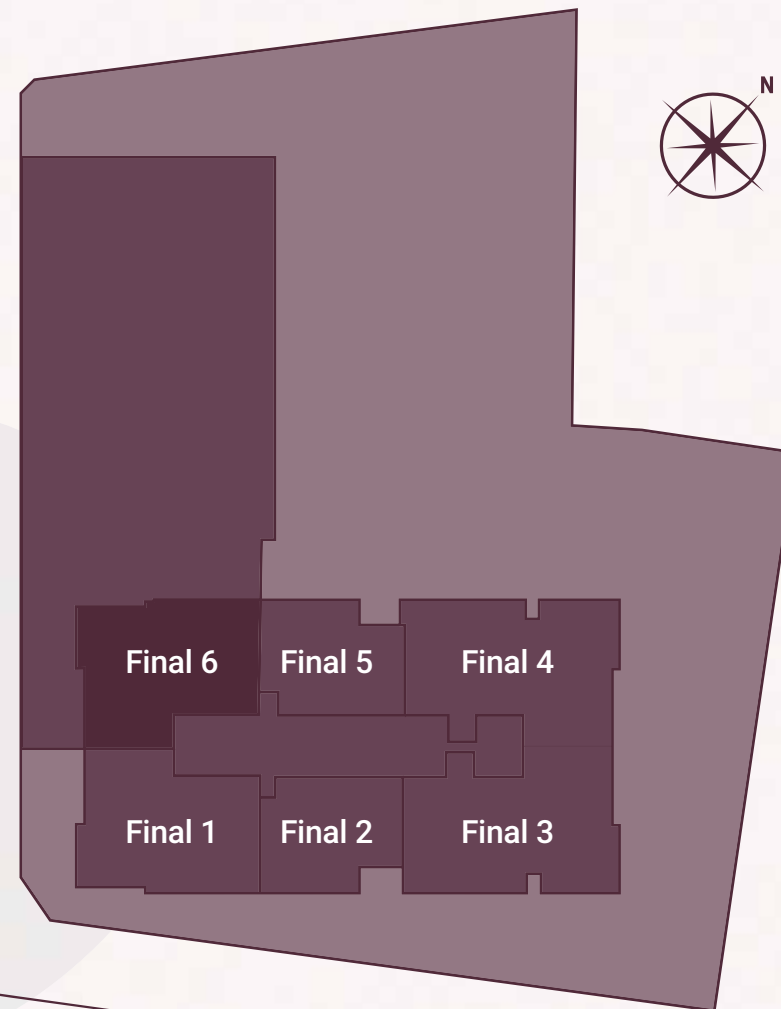


Corte Esquemático

Jota

By Lindenberg

Rua Gregório Serrão



Rua Joaquim Távora

Insolação

Térreo



Áreas

- 1 | Porte-cochère
- 2 | Portaria
- 3 | Acesso social
- 4 | Acesso serviço
- 5 | Hall social
- 6 | Elevadores
- 7 | Acesso veículos
- 8 | Loja 1
- 9 | Vaga CD
- 10 | Loja 2
- 11 | Vaga CD
- 12 | Loja 3
- 13 | Pet Place
- 14 | Acesso setor corporativo



Perspectiva ilustrada preliminar da implantação do térreo.

Material preliminar com informações e imagens sujeitas a alterações.

Implantação



Jota

By Lindenberg

APARTAMENTOS DE

66, 96 e 119 m²

2 DORMS. a 3 SUÍTES | 1 ou 2 VAGAS

+ depósito de 3,90 m²

Perspectiva ilustrada preliminar da fachada.

Ficha Técnica

Localização:

Endereço: Rua Joaquim Távora, 160 x Gregório Serrão, 269
Bairro: Vila Mariana

Empresas:

Realização e Construção: Construtora Adolpho Lindenberg
Realização: Eztec

Projeto de arquitetura:

Projeto de arquitetura: LE Arquitetos
Projeto de decoração: Carlos Rossi
Projeto paisagístico: Benedito Abbud Arquitetura Paisagistica

Área do terreno:

3013,44 m²

N° de torres:

1

N° de pavimentos tipo:

Residencial = 25 pavimentos
NR/Studio = 8 pavimentos

Total de unidades:

<p>136 Residencial</p> <ul style="list-style-type: none"> • 40 unidades de 96 m² + depósito de 3,90 m² • 48 unidades de 66 m² + depósito de 3,90 m² • 48 unidades de 119 m² + depósito de 3,90 m² 	<p>146 NR e Studio</p> <ul style="list-style-type: none"> • 57 unidades studio (22 a 30 m²) • 89 unidades NR (25 a 31 m²)
	<p>Lojas</p> <ul style="list-style-type: none"> • 3 unidades

INFORMAÇÕES TÉCNICAS

Tipologia residencial:

<p>Apartamentos de 66 m² (Finais 02 e 05)</p>	<ul style="list-style-type: none"> • Planta tipo: 2 dormitórios (1 suíte) c/ terraço gourmet • Planta opção: 1 suíte c/ terraço gourmet
<p>Apartamentos de 96 m² (Finais 01 e 06)</p>	<ul style="list-style-type: none"> • Planta tipo: 3 dormitórios (1 suíte) c/ terraço gourmet • Planta opção: 2 suítes c/ terraço gourmet
<p>Apartamentos de 119 m² (Finais 03 e 04)</p>	<ul style="list-style-type: none"> • Planta tipo: 3 suítes c/ terraço gourmet • Planta opção: 2 suítes c/ terraço gourmet

Tipologia NR e studio:

de 22 m² à 31 m²
(Finais 07 a 25)

- 1 dormitório com terraço

Vagas:

<p>Unidades de 66 m² (Finais 02 e 05)</p>	<ul style="list-style-type: none"> • 1 vaga* 	<p>Unidades de 96 m² (finais 01 e 06)</p>	<ul style="list-style-type: none"> • 2 vagas demarcadas**
<p>Unidades de 119 m² (Finais 03 e 04)</p>	<ul style="list-style-type: none"> • 2 vagas demarcadas 		

Residencial

- 5 elevadores, sendo:
- 2 elevadores sociais + 1 de serviço
- 2 elevadores sociais para as prumadas 03 e 04 (hall privativo)

NR e Studios

- 2 elevadores

Lojas: 3

Áreas Comuns: Residencial
(entregues decoradas conforme memorial descritivo)

- Clausura social com entrada pela R. Joaquim Távora
- Hall Social
- Delivery
- Brinquedoteca
- Salão Gourmet
- Sala de Massagem
- Playground
- Praça
- Fitness
- Salão de Festas
- Sauna
- Bar Piscina
- Piscina Infantil
- Piscina Adulto com raia de 25 m

NR e Studios

- Clausura social com entrada pela R. Gregório Serrão
- Delivery
- Hall Social
- Fitness
- Sauna
- Lavanderia
- Coworking
- Churrasqueira
- Piscina

(*)Por sorteio. (**) Com exceção das unidades 31 / 41 / 51 / 61 que terão somente 1 vaga demarcada.

Material preliminar com informações e imagens sujeitas a alterações.

Diferenciais área comum residencial:

(entregues decoradas conforme memorial descritivo)



Piscina infantil



Piscina adulto com raia de 25 metros



Ponto para carregamento de carro⁽¹⁾



Central delivery



Subsolo com vagas definidas⁽²⁾



Portaria blindada



Atenuação acústica nas áreas técnicas













Vestiários para funcionários



Gerador de energia

Diferenciais apartamentos

(entregues conforme memorial descritivo)

-  Hall social privativo para unidades de 119 m².
-  Depósito privativo para todas unidades.
-  Piso com tratamento para atenuação de ruídos de impacto nos dormitórios⁽¹⁾.
-  Ponto de água quente para torneira da cozinha.
-  Possibilidade de instalação de coifa na cozinha.
-  Caixilhos das suítes e dos dormitórios com persianas de enrolar.
-  Previsão automação de persianas.
-  Infraestrutura para ar-condicionado⁽²⁾.
-  Infra para churrasqueira a carvão.
-  Opções de plantas e kits para os clientes⁽³⁾.

. (1) Somente no piso dos dormitórios. (2) Serão disponibilizados, somente ponto de carga e dreno, conforme projeto específico. Tubulação e equipamentos deverão ser adquiridos pelo proprietário. (3) Serviço oferecido pelo Personna Lindenberg. Consulte informações com o seu corretor.



Perspectiva ilustrada preliminar da portaria.



Perspectiva ilustrada preliminar do hall social.



Rooftop Sunrise
11º andar



Rooftop Sunset
28º andar

Rooftop





Rooftop Sunrise
11^o andar

Rooftop Sunrise ☀️



Perspectiva ilustrada preliminar da implantação do 11º andar.

Áreas

- 1 | Fitness
- 2 | Playground
- 3 | Praça aberta
- 4 | Brinquedoteca
- 5 | Espaço gourmet
- 6 | Massagem

Material preliminar com informações e imagens sujeitas a alterações.

Implantação

Seu treino com vista para a cidade em espaço com pé-direito diferenciado.



Perspectiva ilustrada preliminar da academia no 11º andar.





Perspectiva ilustrada preliminar do voo lazer residencial no 11º pavimento - praça aberta.





Perspectiva ilustrada preliminar da brinquedoteca no 11º andar.

Brinquedos exclusivos em madeira para estimular a imaginação e desenvolvimento das crianças.



Sauna, massagem e toda a praticidade de ter tudo a poucos passos do seu apartamento.



Perspectiva ilustrada preliminar da sala de massagem no 11º andar.





Perspectiva ilustrada preliminar do playground no 11º andar.





Rooftop Sunset
28° andar

Rooftop Sunset ☼



Áreas

- 1 | Salão de Festas
- 2 | Gourmet
- 3 | Sauna
- 4 | Bar Piscina
- 5 | Piscina Infantil
- 6 | Solarium
- 7 | SPA
- 8 | Piscina Adulto com raia de 25 m
- 9 | Pool House

Perspectiva ilustrada preliminar da implantação do 28º andar.



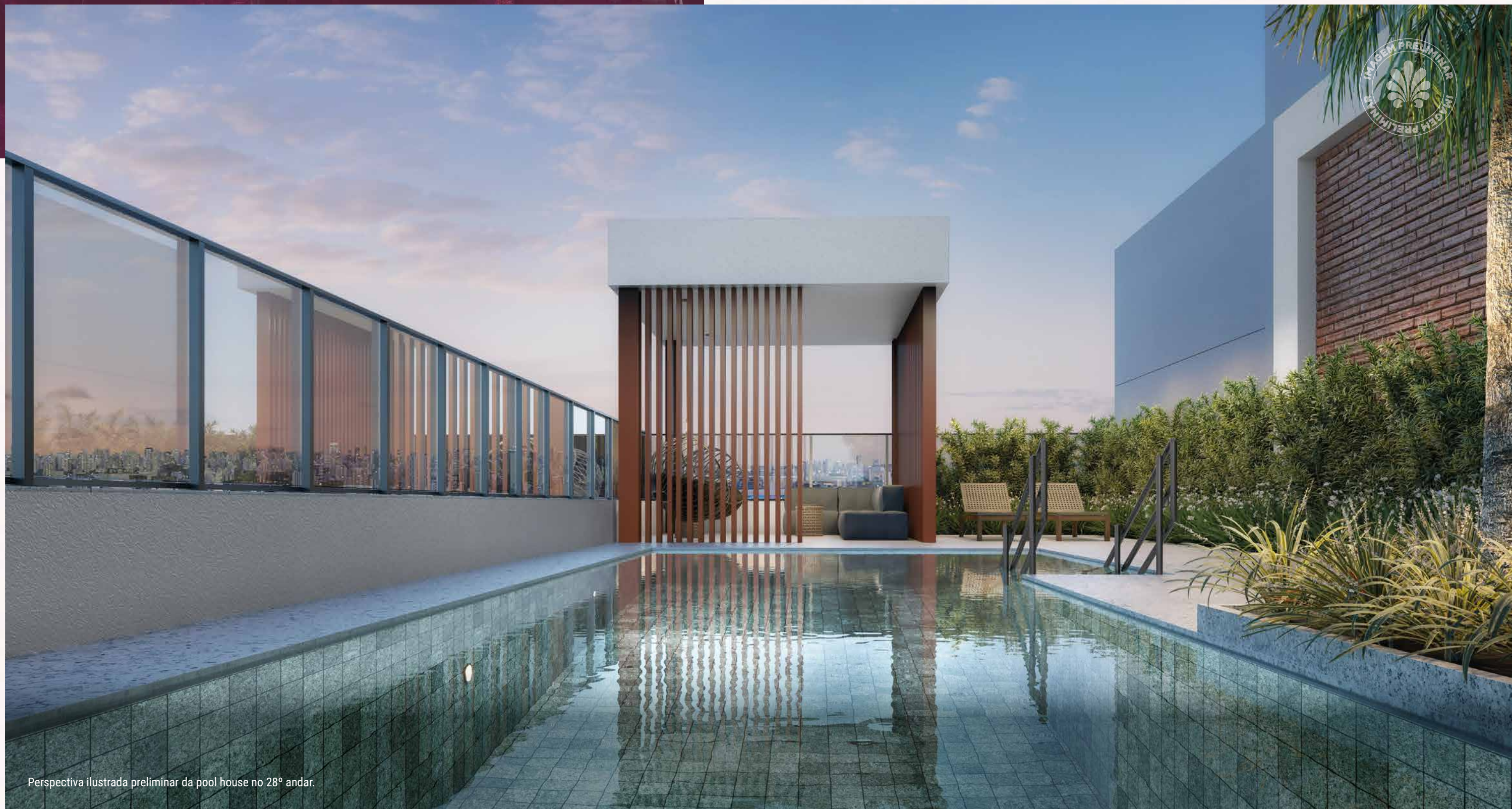
Material preliminar com informações e imagens sujeitas a alterações.

Implantação



Perspectiva ilustrada preliminar do voo lazer residencial no 28º pavimento.





Perspectiva ilustrada preliminar da pool house no 28º andar.

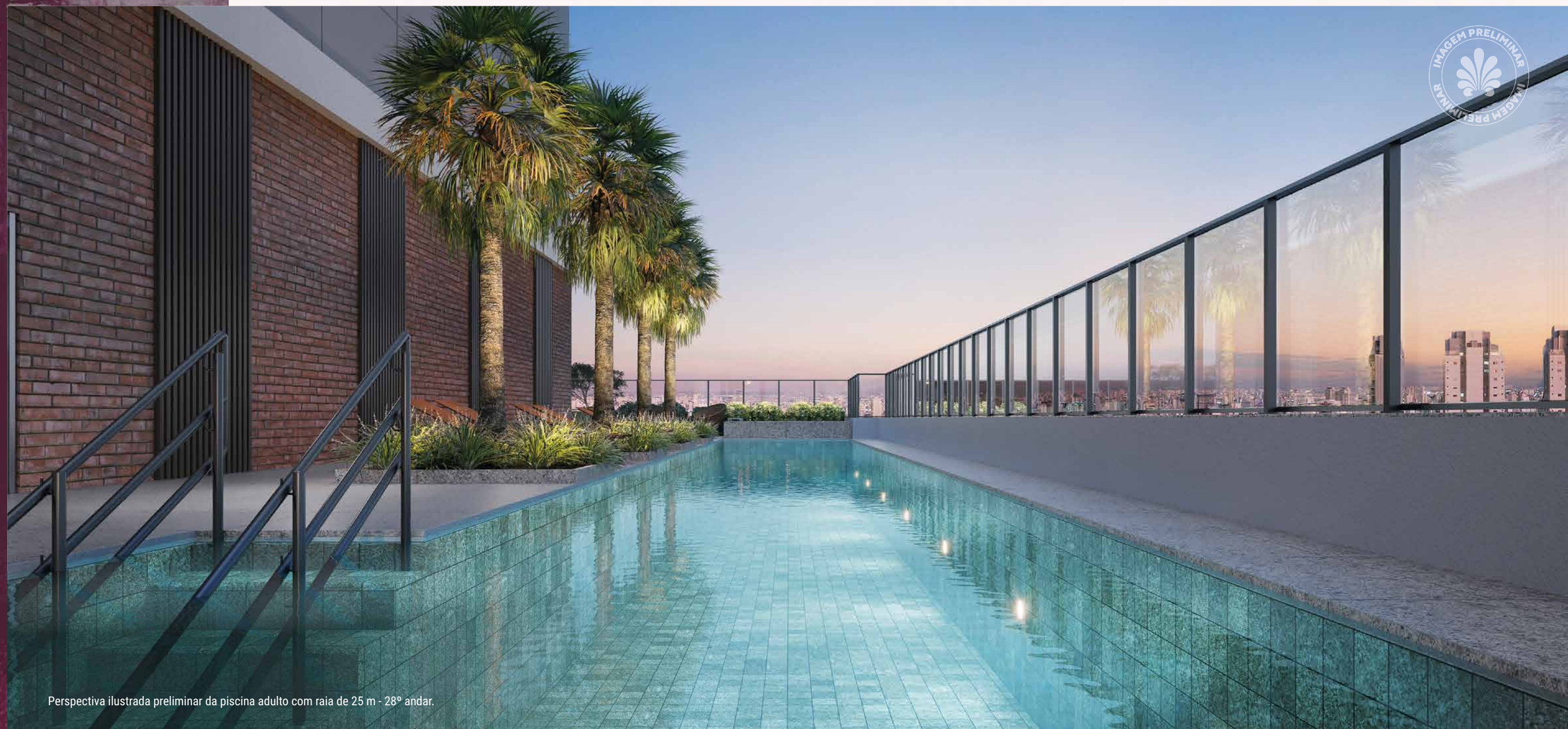


Perspectiva ilustrada preliminar da piscina adulto no 28º andar.

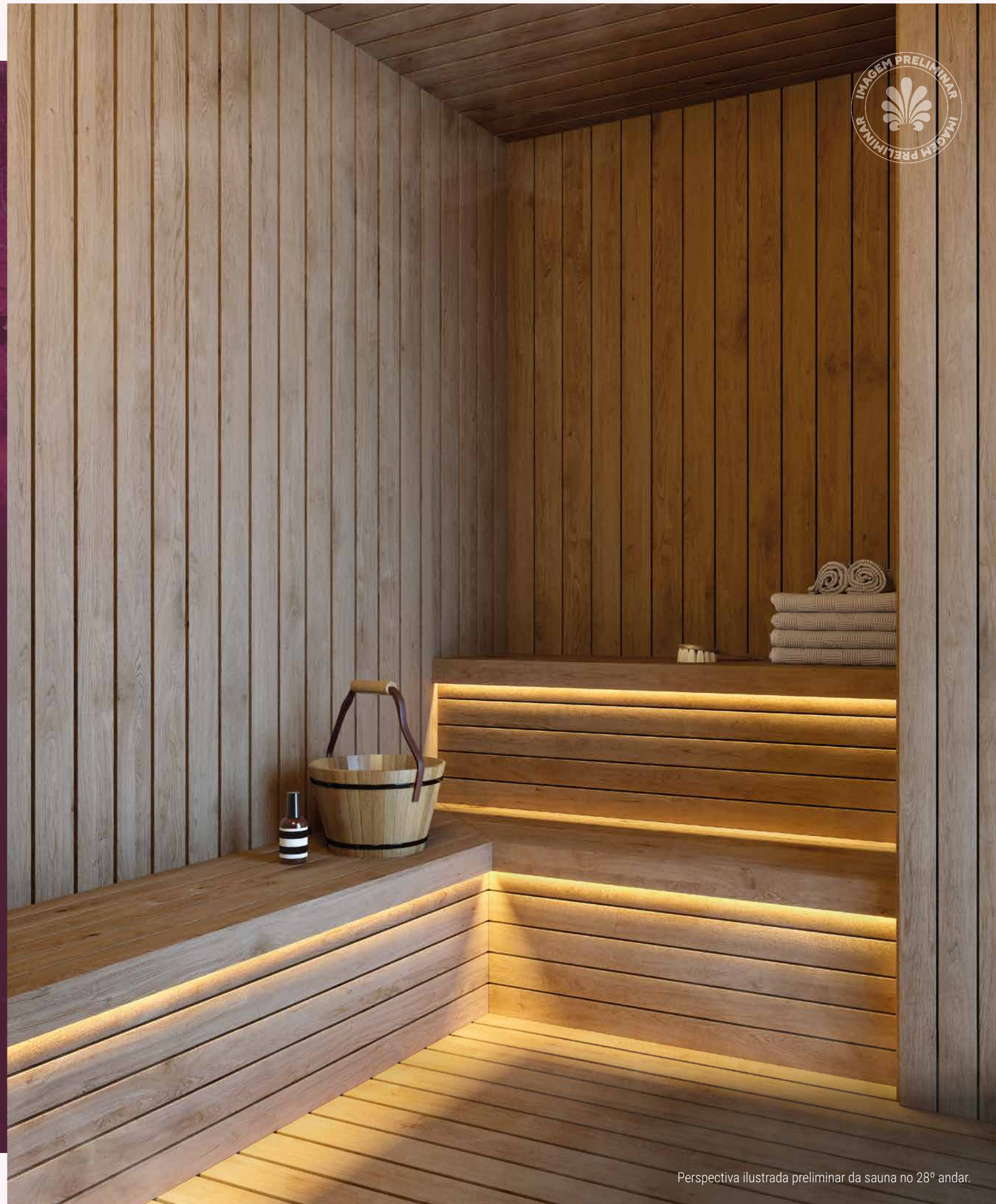
Bem-vindo a dias muito especiais.

Você no centro de tudo que realmente importa
em um mundo que alia sofisticação e bem-estar.





Perspectiva ilustrada preliminar da piscina adulto com raia de 25 m - 28º andar.



Perspectiva ilustrada preliminar da sauna no 28º andar.

Material preliminar com informações e imagens sujeitas a alterações.



Imagem ilustrativa.

*O encontro dos espaços amplos com seus desejos.
Plantas com toda a particularidade Lindenberg.
Onde cada aspecto é valorizado e pensado para ser
atemporal e impressionar os olhares mais exigentes.*

By Lindenberg

Planta tipo

66m²

2 DORMS. (1 SUÍTE)

1 VAGA

+ DEPÓSITO DE 3,90 M²



Material preliminar com informações e imagens sujeitas a alterações.



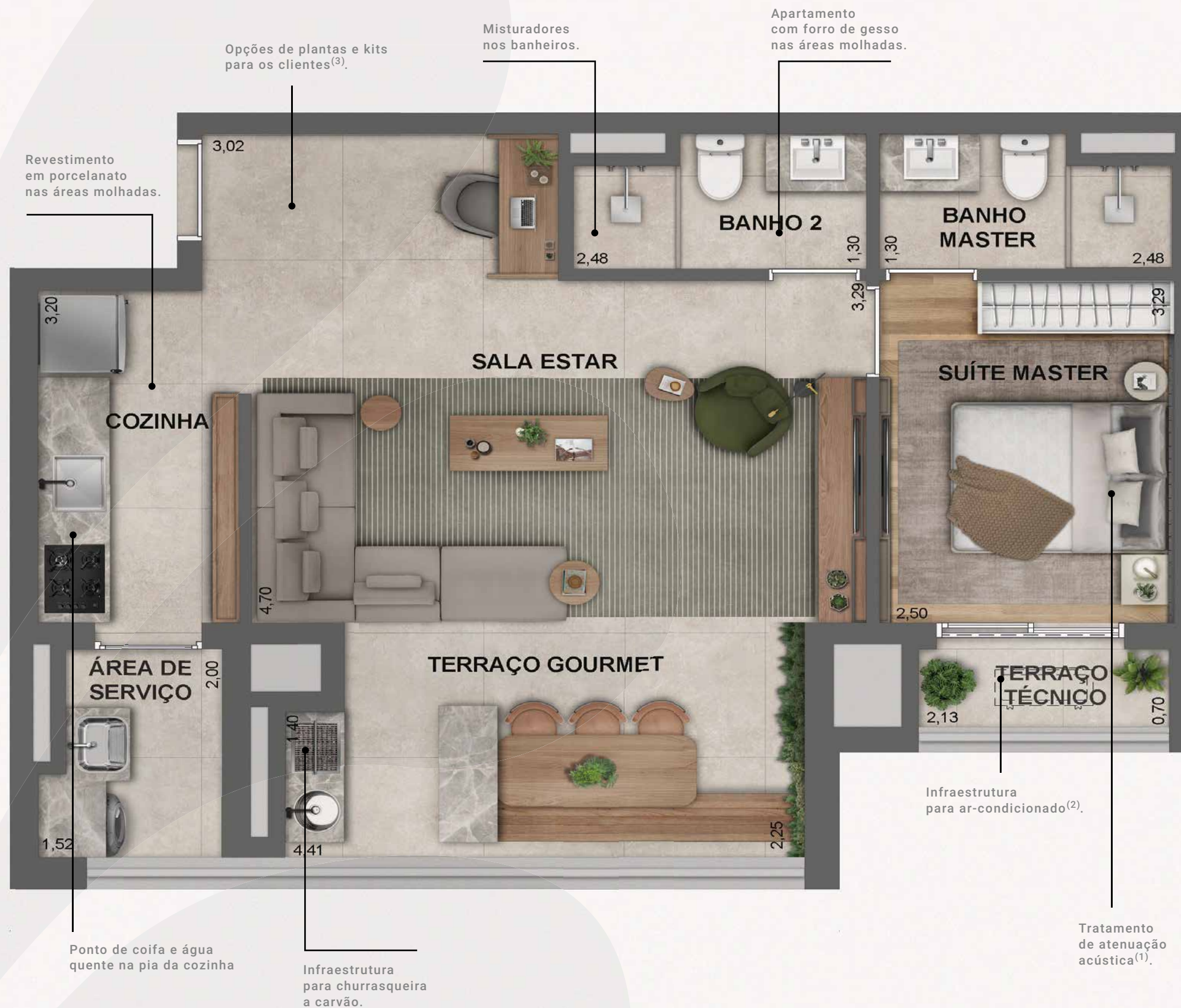
Rua Joaquim Távara

Perspectiva artística preliminar da planta tipo de 66 m², sujeita a alteração. Os móveis e utensílios não fazem parte do contrato. Revestimentos, bancadas, louças e metais serão entregues conforme o Memorial Descritivo do empreendimento. Medidas de face a face das paredes sujeitas a variação, em decorrência da execução e dos acabamentos a serem utilizados. (1) Somente no piso dos dormitórios; (2) Serão disponibilizados, somente ponto de carga e dreno, conforme projeto específico. Tubulação e equipamentos deverão ser adquiridos pelo proprietário. (3) Serviço oferecido pelo Personna Lindenberg. Consulte informações com o seu corretor.

Living ampliado

66m²

1 SUÍTE | 1 VAGA
+ DEPÓSITO DE 3,90 M²



Material preliminar com informações e imagens sujeitas a alterações.



Rua Joaquim Távora

Perspectiva artística preliminar da planta opção de 66 m², sujeita a alteração. Os móveis e utensílios não fazem parte do contrato. Revestimentos, bancadas, louças e metais serão entregues conforme o Memorial Descritivo do empreendimento. Medidas de face a face das paredes sujeitas a variação, em decorrência da execução e dos acabamentos a serem utilizados. (1) Somente no piso dos dormitórios; (2) Serão disponibilizados, somente ponto de carga e dreno, conforme projeto específico. Tubulação e equipamentos deverão ser adquiridos pelo proprietário. (3) Serviço oferecido pelo Personna Lindenberg. Consulte informações com o seu corretor.



Perspectiva ilustrada preliminar do living do apto. de 96 m².

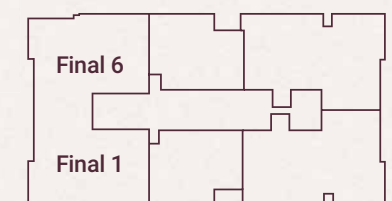
Planta tipo

96m²

3 DORMS. (1 SUÍTE)

1 OU 2 VAGAS*

+ DEPÓSITO DE 3,90 M²



Rua Joaquim Távora

Perspectiva artística preliminar da planta tipo de 96 m², sujeita a alteração. Os móveis e utensílios não fazem parte do contrato. Revestimentos, bancadas, louças e metais serão entregues conforme o Memorial Descritivo do empreendimento. Medidas de face a face das paredes sujeitas a variação, em decorrência da execução e dos acabamentos a serem utilizados. *2 vagas demarcadas (com exceção das unidades 31 / 41 / 51 / 61 que terão somente 1 vaga demarcada). (1) Somente no piso dos dormitórios; (2) Serão disponibilizados, somente ponto de carga e dreno, conforme projeto específico. Tubulação e equipamentos deverão ser adquiridos pelo proprietário. (3) Serviço oferecido pelo Personna Lindenbergl. Consulte informações com o seu corretor.

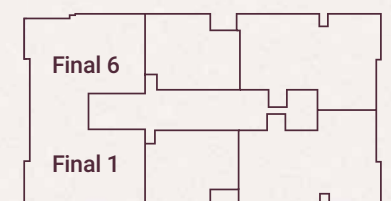
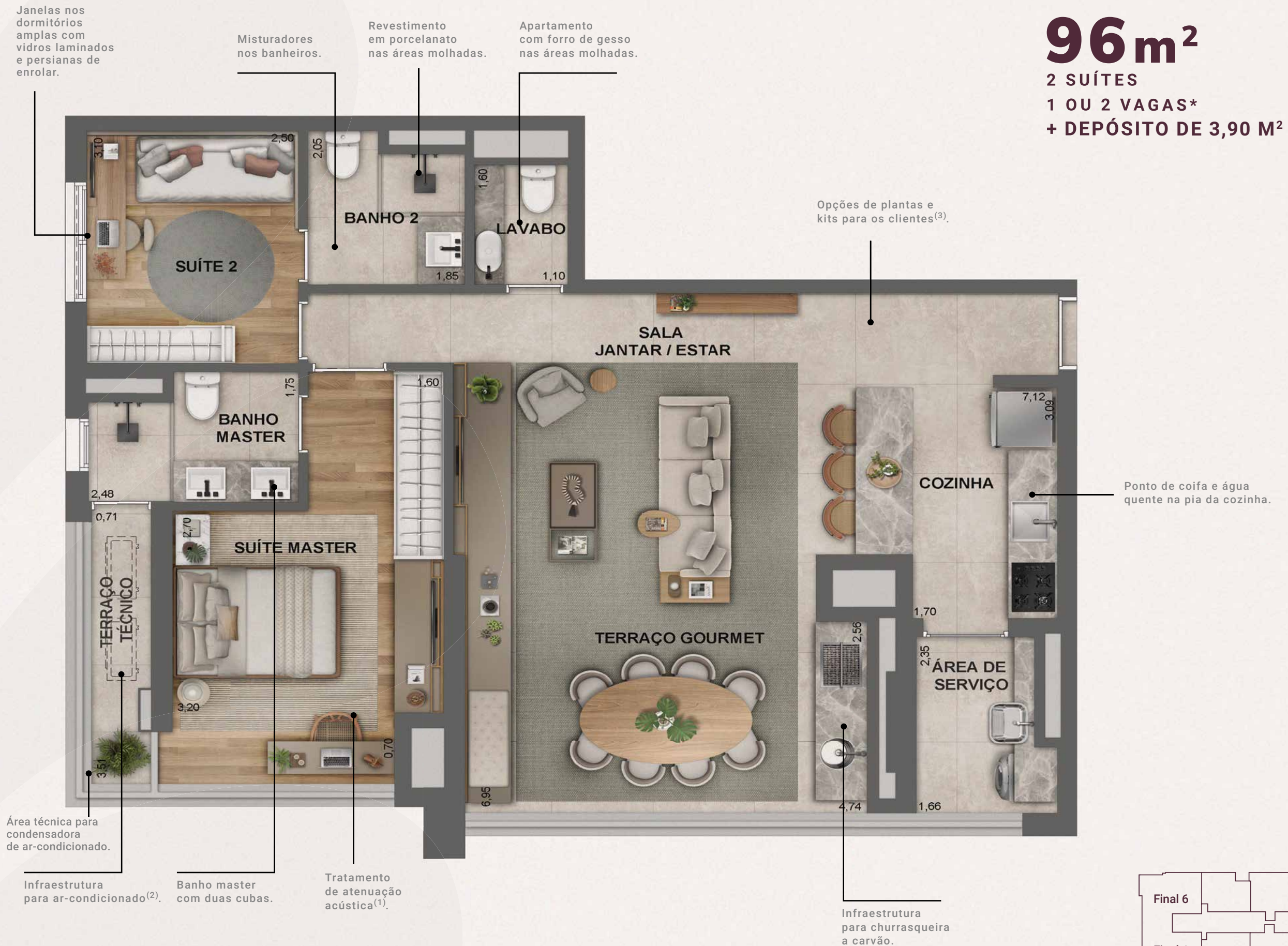
Living ampliado

96m²

2 SUÍTES

1 OU 2 VAGAS*

+ DEPÓSITO DE 3,90 M²



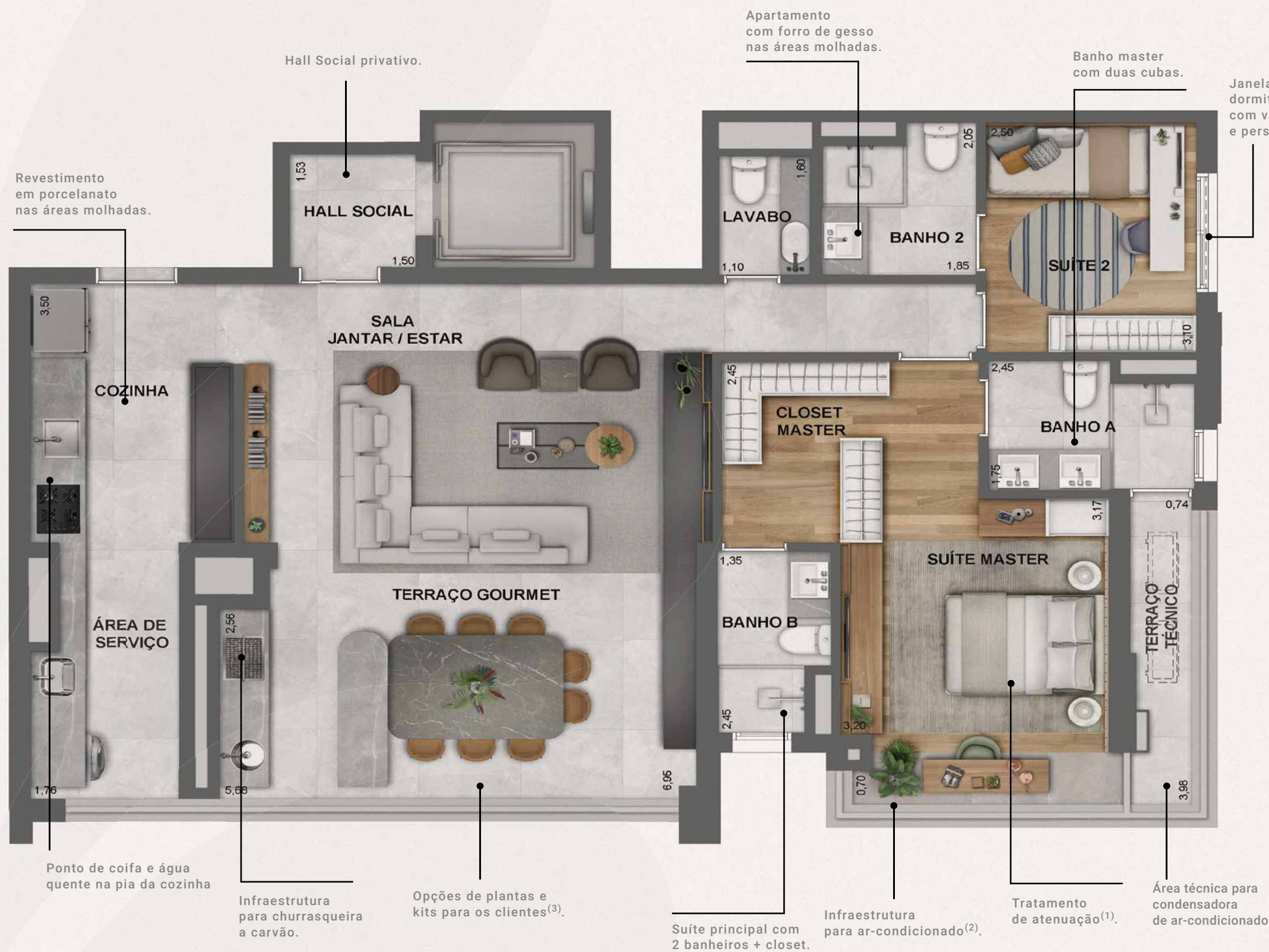
Rua Joaquim Távora

Perspectiva artística preliminar da planta opção de 96 m², sujeita a alteração. Os móveis e utensílios não fazem parte do contrato. Revestimentos, bancadas, louças e metais serão entregues conforme o Memorial Descritivo do empreendimento. Medidas de face a face das paredes sujeitas a variação, em decorrência da execução e dos acabamentos a serem utilizados. *2 vagas demarcadas (com exceção das unidades 31 / 41 / 51 / 61 que terão somente 1 vaga demarcada). (1) Somente no piso dos dormitórios; (2) Serão disponibilizados, somente ponto de carga e dreno, conforme projeto específico. Tubulação e equipamentos deverão ser adquiridos pelo proprietário. (3) Serviço oferecido pelo Personna Lindenberg. Consulte informações com o seu corretor.

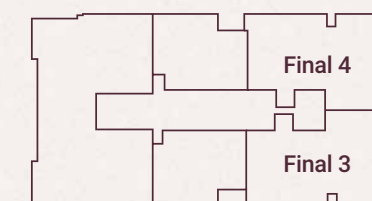
Living ampliado

119m²

2 SUÍTES | 2 VAGAS
+ DEPÓSITO DE 3,90 M²



Perspectiva artística preliminar da planta opção de 119 m², sujeita a alteração. Os móveis e utensílios não fazem parte do contrato. Revestimentos, bancadas, louças e metais serão entregues conforme o Memorial Descritivo do empreendimento. Medidas de face a face das paredes sujeitas a variação, em decorrência da execução e dos acabamentos a serem utilizados. (1) Somente no piso dos dormitórios; (2) Serão disponibilizados, somente ponto de carga e dreno, conforme projeto específico. Tubulação e equipamentos deverão ser adquiridos pelo proprietário. (3) Serviço oferecido pelo Personna Lindenberg. Consulte informações com o seu corretor.



Rua Joaquim Távara



CONSTRUINDO À FRENTE DO SEU TEMPO.

O futuro chega primeiro na EZTEC. São mais de 4 décadas construindo qualidade de vida à frente do seu tempo e materializando ícones de arquitetura, tecnologia, design e eficiência. A EZTEC é uma das mais sólidas entre as empresas de capital aberto do setor de incorporação e construção do Brasil. Com seu modelo de negócio totalmente integrado, já lançou 170 empreendimentos, totalizando mais de cinco milhões de metros quadrados de área construída e em construção.



Adolpho Lindenberg

CONSTRUTORA

Fundada em 1954 pelo engenheiro e arquiteto Adolpho Lindenberg, a construtora se mantém como grife no mercado imobiliário, sinônimo de qualidade, bom investimento, apuro estético, boas soluções arquitetônicas, excelência no processo construtivo, inovação e um relacionamento próximo e duradouro com seus clientes. Nossa missão é realizar sonhos e transformar o espaço urbano por meio de arquitetura atemporal, superando as expectativas de nossos clientes e colaboradores. Nossa trajetória em números: 67 anos de presença de mercado, mais de 20 mil clientes, mais de 14 milhões de m² construídos e mais de 700 empreendimentos.

Jota

By Lindenberg

VILA MARIANA

Rua Joaquim Távora, 160 x Rua Gregório Serrão

jotavilamariana.com.br

Intermediação:

ABYARA

Realização e intermediação:

EZTEC

CRECI: 5677-J.

Realização, construção e intermediação:

Adolpho Lindenberg
CONSTRUTORA

CRECI: 20267-J.

Estruturação:

HABITRAM
EMPREENDIMENTOS IMOBILIÁRIOS