



GranResort  
RESERVA SÃO CAETANO



ALGUNS LUGARES NÃO  
NASCEM PARA SER APENAS  
PARTE DA CIDADE. NASCEM  
COMO LEGADO.





São mais de 4 décadas construindo qualidade de vida à frente do seu tempo e materializando ícones de arquitetura, tecnologia, design e eficiência. Mais do que residenciais e offices, a Eztec entrega tradição, solidez e novas formas de viver a cidade em alto padrão de qualidade, ampliando cada vez mais sua visão na busca de referências mundiais que inspiram projetos surpreendentes e caminhando ao lado da inovação. Já lançou 197 empreendimentos, totalizando mais de 5,8 milhões de metros quadrados de área construída e em construção, transformando skylines e regiões inteiras.

**197**  
empreendimentos  
lançados

**5,8 MILHÕES**  
de m<sup>2</sup> de área construída  
e em construção

**47.762**  
unidades



A EZTEC RESSIGNIFICA TERRITÓRIOS.



**eztec**

HÁ 47 ANOS, TRANSFORMANDO  
REGIÕES INTEIRAS.

Depois de redefinir cenários de Guarulhos, Osasco, Santo André, São Bernardo e na zona oeste da capital, mudando regiões inteiras e a vida das pessoas, a incorporadora mais sólida do mercado imobiliário chegou a São Caetano do Sul. Um verdadeiro bairro planejado que chegou na cidade.

O BAIRRO PLANEJADO RESERVA SÃO CAETANO JÁ É UM VERDADEIRO

SUCESSO, COM DOIS RESIDENCIAIS INDEPENDENTES.

**RESERVA**  
São Caetano  
**BOSQUE**

## MAIS DE 9.000 M<sup>2</sup> DE TERRENO E MAIS DE 20 ITENS DE LAZER.

O residencial para morar ou investir dentro do bairro planejado, com a essência de clube.  
• Piscina adulto com 25 m • Piscina infantil  
• Churrasqueiras • Quadra de esportes  
• Quadra de areia, entre outros itens



Perspectiva ilustrada da PISCINA ADULTO DE 25 M

**1 DORM.**  
33 M<sup>2</sup>

**2 DORMS.**  
47 M<sup>2</sup>

**3 DORMS.**  
64 M<sup>2</sup>

**RESERVA**  
São Caetano  
**PARQUE**

## MAIS DE 13 MIL M<sup>2</sup> DE TERRENO COM MAIS DE 30 ITENS DE LAZER.

O lazer realmente inigualável faz o bem-estar florescer em um jardim de possibilidades.  
• Piscina adulto com 50 m • Quadra oficial de tênis  
• 2 Quadras de areia • Quadra gramada  
• Family space, entre outros itens



Perspectiva ilustrada da PISCINA ADULTO DE 50 M


**2 DORMS.**  
59 M<sup>2</sup>

**2 SUÍTES**  
68 M<sup>2</sup>

**3 DORMS.**  
76 E 79 M<sup>2</sup>\*

**3 DORMS. C/ LAVABO**  
89 M<sup>2</sup>\*

(\*) CONFORME MEMORIAL DE INCORPORAÇÃO, APTOS. DE 79 E 89 M<sup>2</sup> COM 3 M<sup>2</sup> DE DEPÓSITO PRIVATIVO.



A MAIOR EVOLUÇÃO DO MORAR  
DA ATUALIDADE EM SÃO CAETANO  
GANHA AINDA MAIS VIDA.

Ao lado do Parque Província de Treviso e a 800 metros da Av. Goiás, em mais de 48 mil m<sup>2</sup> de área, o bairro planejado que carrega toda a qualidade e a experiência da Eztec no setor. O sucesso incontestável que agora homenageia ainda mais toda a potência da cidade e o orgulho de seus moradores. Reserva São Caetano materializa o bem-estar de forma grandiosa em um ícone residencial inédito para atravessar gerações.



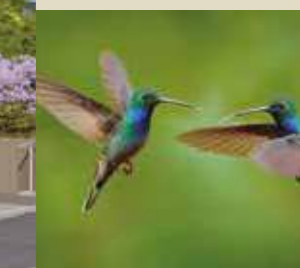
IMAGENS ILUSTRATIVAS



A CONSOLIDAÇÃO  
DE UMA REFERÊNCIA  
PARA A REGIÃO.



Perspectiva ilustrada da FACHADA





Perspectiva ilustrada da VOO PISCINAS

  
**GranResort**  
RESERVA SÃO CAETANO

A GRANDIOSIDADE  
ENCONTRA A SUA  
EXPRESSÃO MÁXIMA.

O GranResort Reserva São Caetano surge como a expressão máxima do bairro planejado. Onde a amplitude, o verde e o lazer são protagonistas. Onde o espaço se expande, e a experiência de viver alcança um novo nível de conforto e qualidade. Com mais de 15 mil m<sup>2</sup>, o GranResort foi concebido para oferecer mais respiro, mais horizonte e mais possibilidades para toda a família. Um lugar pensado para quem busca o melhor, em escala, em experiência e em permanência.

RESIDENCIAL GRANDIOSO E EXTRAORDINÁRIO.



## RESIDENCIAL COM MAIS DE 15 MIL M<sup>2</sup> DE ÁREA E MAIS DE 30 ITENS DE LAZER.

Desafiando tudo o que foi visto em São Caetano do Sul, o Reserva São Caetano apresenta seu mais novo e grandioso capítulo, após o sucesso dos dois primeiros residenciais que já aconteceram em 2025: GranResort Reserva São Caetano. Entre o verde e o traçado urbano, a vida em um verdadeiro resort se manifesta na cidade, de maneira inédita.

Tudo integrado pelo verde do paisagismo, fluido, pensado para diferentes fases e momentos. Um lugar com mais de 15 mil m<sup>2</sup> de área que eleva o cotidiano a um patamar único em São Caetano, seja no propósito de cada uma das dezenas de opções de lazer ou na amplitude das áreas privativas. O empreendimento que coroa a nova referência da cidade. A consagração de um território onde se torna natural viver o extraordinário.



Perspectiva ilustrada da PRAÇA

  
**GranResort**  
RESERVA SÃO CAETANO

IMAGENS ILUSTRATIVAS



LOCALIZAÇÃO

UM ENDEREÇO  
GRANDIOSO EM TUDO



IMAGEM ILUSTRATIVA





PARQUE PROVÍNCIA DE TREVISO

- CICLOVIA • PISTA DE CAMINHADA • QUADRAS ESPORTIVAS • ACADEMIA AO AR LIVRE
- PLAYGROUND • LANCHONETE • ÁREA PET • JARDINS • ÁREA GRAMADA PARA PIQUENIQUES, DESCANSO E FESTAS DE ANIVERSÁRIO



IMAGENS ILUSTRATIVAS



UM TERRITÓRIO QUE RENASCE  
E RESSIGNIFICA A CIDADE  
COM VIDA AO AR LIVRE.

IMAGENS ILUSTRATIVAS



## UM PARQUE COMO EXTENSÃO NATURAL DA SUA CASA.

Ao lado do GranResort Reserva São Caetano, o Parque Província de Treviso revela um novo significado para o verde urbano. Com 19 mil m<sup>2</sup> de área verde, o parque se apresenta como extensão natural do bairro planejado. Onde caminhar, pausar e conviver fazem parte do cotidiano. Entre cicloviás, quadras, espaços de encontro e paisagismo cuidadosamente desenhado, o tempo vai mais devagar e o bem-estar se impõe com o canto dos pássaros e os momentos em família. Um ambiente que inspira também mais tranquilidade, com a primeira Inspetoria da Guarda Civil Municipal (GCM) no local.

GR RESERVA SÃO CAETANO



O GRANDE ÍCONE RESIDENCIAL  
DO RESERVA SÃO CAETANO EM  
MAIS DE 15 MIL M<sup>2</sup> DE ÁREA  
E LAZER EXTRAORDINÁRIO.

  
**GranResort**  
RESERVA SÃO CAETANO

01 - São Caetano Esporte Clube  
02 - Sam's Club de São Caetano do Sul  
03 - Leroy Merlin  
04 - Estação São Caetano do Sul - Prefeito Walter Braido  
05 - USCS - Universidade Municipal de São Caetano

06 - Paróquia de São Caetano  
07 - Parque Província de Treviso  
08 - Av. Goiás  
09 - Assaí Atacadista  
10 - ParkShopping São Caetano



FOTO AÉREA ILUSTRADA DA REGIÃO



## ENTRE A AV. GOIÁS E O ACESSO PARA SÃO PAULO. UM EIXO DE MOBILIDADE.

Entre São Caetano do Sul e bairros importantes da capital, o GranResort Reserva São Caetano ocupa uma posição estratégica. Um endereço naturalmente conectado para quem chega de São Paulo pela **Avenida dos Estados**, e igualmente fluido para quem circula pela cidade com acesso direto à **Avenida Goiás**.

A poucos minutos da Estação São Caetano, o empreendimento se insere em um eixo privilegiado de mobilidade urbana, cercado por conexões essenciais, bairros consolidados e caminhos que ampliam o cotidiano. Um endereço onde a cidade se encontra, e o viver acontece com mais liberdade.

**GR** RESERVA SÃO CAETANO



IMAGEM ILUSTRATIVA

### LIGAÇÃO COM SÃO PAULO

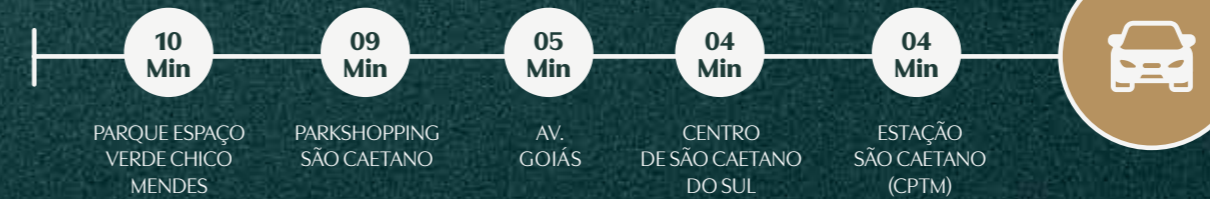
- Avenida dos Estados
- Rodovia Anchieta (SP-150)
- Rua Conselheiro Lafaiete
- Rua Greenfeld
- Rua Dom Vílres
- Avenida Presidente Wilson
- Estação São Caetano (CPTM – Linha 10 Turquesa) – Ligação ferroviária direta com os bairros centrais de São Paulo, como Brás e Luz. Fácil conexão às estações de metrô da Av. Paulista.

### VIAS PRINCIPAIS DE SÃO CAETANO PRÓXIMAS AO EMPREENDIMENTO

- Avenida Goiás
- Viaduto dos Autonomistas
- Viaduto da Independência
- Avenida Guido Aliberti
- Rua Manoel Coelho
- Rua Perrella
- Rua Amazonas
- Rua São Paulo
- Rua Baraldi
- Rua Nazaret



### SÃO CAETANO



### SÃO PAULO

TEMPOS APROXIMADOS E CALCULADOS PELO GOOGLE MAPS



AV. GOIÁS





## UM SHOPPING À ALTURA DA SUA VIDA.

A poucos minutos do GranResort Reserva São Caetano, o ParkShopping São Caetano amplia o cotidiano com conveniência, lazer e experiências completas. Principal shopping da cidade, com 84 mil m<sup>2</sup>, reúne 252 lojas, mais de 50 opções gastronômicas e uma ampla praça de alimentação, além de 7 salas Cinemark Stadium, parque de diversões e espaços dedicados ao público infantil. Um polo urbano vibrante que complementa o viver no GranResort Reserva São Caetano, onde tudo o que a cidade oferece de melhor está sempre ao alcance.



## INFRAESTRUTURA COMPLETA TODOS OS DIAS.

Em São Caetano do Sul, o desenvolvimento urbano alcança sua forma mais equilibrada. Uma cidade reconhecida por sua infraestrutura exemplar, onde educação de alto desempenho, saúde pública e privada de excelência, áreas verdes com parques famosos e um comércio completo coexistem de maneira orgânica no cotidiano.

### ESPAÇOS VERDES

Parque Província de Treviso  
Parque Espaço Verde Chico Mendes  
Parque Linear Kennedy  
Cidade das Crianças  
Praça dos Imigrantes  
Bosque do Povo  
Parque Tom Jobim e Elis Regina  
Praça São Caetano Di Thiene  
Praça Cardeal Arcoverde

### COMPRAS

Central Plaza Shopping  
ParkShopping São Caetano  
Condomínio Shopping São Caetano  
Centro Comercial São Caetano  
Leroy Merlin  
Petz - Carrefour São Caetano  
PBKids São Caetano  
Vigor - Loja de Fábrica  
Kalunga  
Magazine Luiza  
Americanas Express  
São Caetano Outlet  
Mercato Sadia  
Arte Formatti  
Castor  
Cobasi

### GASTRONOMIA

Vivano Steak  
Outback  
Camarada Camarão  
Cantina Famiglia Rossi  
Bar e Restaurante Jardim Secreto  
Mexicaníssimo  
Chopperia Intercontinental  
Espetaria Brazil II  
Dom Bernardo Gastrobar  
Ghula Gulah Restaurante  
Si Señor  
Flags Restaurante  
Starbucks  
Andiamo  
Baccio di Late  
Cabana Burguer  
America  
Kopenhagen

### ESCOLAS

Colégio Arbos  
Collegium Foco  
Colégio Hortus  
Colégio Objetivo São Caetano do Sul  
Escola Villare  
Escola Parque - EMEI Cleide Rosa Auricchio  
USCS - Universidade Municipal de São Caetano do Sul  
Castelo Christian Bilingual School  
ETEC Jorge Street  
Externato Santo Antônio  
Escola de Engenharia Mauá  
FASCS - Fundação das Artes de São Caetano do Sul  
Wizard  
Seven Idiomas  
CNA Idiomas  
Fisk

### ACADEMIAS

Academia Smart Fit  
Velocity  
Academia Inova São Caetano  
Evoque Academia  
Pure Pilates

### SAÚDE

Hospital e Maternidade São Luiz  
Hospital Albert Sabin  
Hospital Beneficência Portuguesa de São Caetano do Sul  
Clínica São José  
Complexo Hospitalar de Clínicas Marcia Braidó  
Laboratório Lavoisier  
Laboratório Fleury

### SUPERMERCADOS

Supermercado Joanin  
Sam's Club  
Carrefour Hipermercado  
Assai Atacadista  
Pão de Açúcar  
Sonda Supermercados

### CULTURA

São Caetano Esporte Clube  
Pinacoteca Municipal de SCS  
Teatro Municipal Santos Dumont  
SESC São Caetano



FOTO SUPERMERCADO PÃO DE AÇÚCAR



FOTO LETREIRO PARQUE CHICO MENDES



FOTO PARKSHOPPING SÃO CAETANO



FOTO PARQUE LINEAR



FOTO ESTAÇÃO TAMANDUATÉ



FOTO SESC



FOTO HOSPITAL SÃO LUIZ



FOTO SAM'S CLUB



FOTO COLÉGIO OBJETIVO



FOTO FACHADA GENERAL MOTORS



## A MAIOR REFERÊNCIA EM BEM-ESTAR NO BRASIL.

Em São Caetano do Sul, viver bem é parte da essência da cidade. Um lugar onde segurança, educação e infraestrutura caminham em equilíbrio, sustentando o maior IDH do país. Com economia sólida e diversificada, atrai famílias que desejam criar filhos com liberdade, investidores que reconhecem valor de longo prazo e pessoas que escolhem construir um futuro consistente, em um endereço que entrega qualidade de vida todos os dias.

**GR** RESERVA SÃO CAETANO



SERVIÇOS  
PÚBLICOS DE  
EXCELÊNCIA,  
MOBILIDADE  
EFICIENTE E UM  
AMBIENTE URBANO  
EM CONSTANTE  
EVOLUÇÃO.



IMAGEM ILUSTRATIVA



PRAÇA DOS IMIGRANTES



IMAGEM ILUSTRATIVA

**IDH: 0,862**  
MAIOR DO BRASIL

**HABITANTES**  
165.665

**ÁREA**  
15,331 km<sup>2</sup>

**EMPRESAS ATIVAS**  
37.175



FONTES: IBGE, EMPRESA AQUI E ECONODATA



RESIDENCIAL GRANDIOSO E EXTRAORDINÁRIO.



## SÃO CAETANO, ÍCONE DE DESENVOLVIMENTO.

Em São Caetano do Sul, segurança, educação, infraestrutura, mobilidade e qualidade de vida se encontram. Com o maior IDH do Brasil, a cidade é referência nacional em bem-estar e organização urbana.

A excelência dos serviços públicos, os altos índices de segurança e a infraestrutura consolidada formam um ambiente urbano que inspira confiança e estabilidade. Referência em desenvolvimento, a cidade combina vigor econômico e qualidade de vida, com mais de 37 mil empresas ativas e PIB per capita superior a R\$ 130 mil, figurando entre as mais competitivas do Brasil.

FONTE: [ibge.gov.br](https://www.ibge.gov.br) - 2023  
<https://www.ibge.gov.br/cidades-e-estados/sp/>

GR | RESERVA SÃO CAETANO



### PRINCIPAIS EMPRESAS

GM, Consórcio Honda, Bartira, Richard Saigh, Indústria Agro Química Braido, Comercial Gerda, CNova Comércio Eletrônico, Villares Metals S/A, Adria Alimentos (M. Dias Branco), Gulliver Brinquedos.

### SEGURANÇA

O município investe cerca de R\$ 70 milhões no programa "São Caetano Mais Segura" desde 2023, com: CGE (Centro de Gerenciamento de Emergências). Aproximadamente 403 câmeras espalhadas por 15 bairros, com mais 650 em processo de implantação, totalizando cerca de 1.335 equipamentos.

[saocaetanodosul.sp.gov.br](https://saocaetanodosul.sp.gov.br) - jul/24

### TRANSPORTE PÚBLICO

São Caetano do Sul (SP), município da região do ABC Paulista, adotou a tarifa zero nos ônibus municipais no dia 1º de novembro de 2023.

*Estadão Mobilidade* - nov/23

### EDUCAÇÃO

São Caetano do Sul, no ABC Paulista, mostrou a maior proporção de habitantes com ensino superior completo entre os municípios brasileiros com população acima de 100 mil pessoas em 2022. Conforme o levantamento, 48,2% da população de 25 anos ou mais tinha ensino superior completo.

*Folha de S.Paulo* - fev/25



UMA CIDADE QUE  
ATRAI QUEM BUSCA  
VIVER BEM



IMAGENS ILUSTRATIVAS



PROJETO

AQUI O BEM-ESTAR SE  
EXPANDE POR TODOS OS LADOS.



IMAGEM ILUSTRATIVA



AQUI TODOS OS MOMENTOS  
SERÃO GRANDIOSOS.

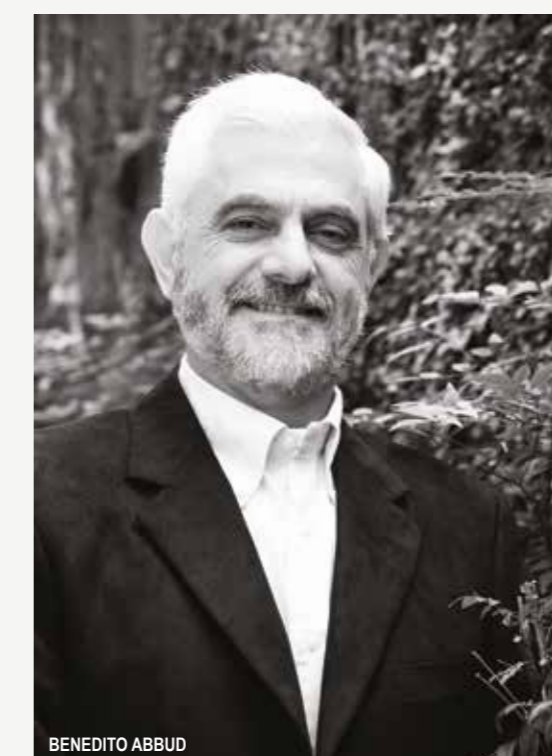
A portaria imponente marca o primeiro contato com um lugar pensado para receber e acolher com fluidez, tranquilidade e grandiosidade.



Perspectiva ilustrada da PORTARIA



PAISAGISMO  
INSPIRADOR.



PROJETO  
PAISAGÍSTICO

## Benedito Abbud

“O paisagismo do GranResort Reserva São Caetano foi pensado de forma grandiosa para cuidar do corpo e da alma. Um completo conjunto esportivo reúne quadra de tênis oficial, poliesportiva e quadra de areia. Para momentos de convivência, recantos acolhedores incluem espaço gourmet e gazebos familiares com churrasqueira e piscina privativa. No lazer, um amplo playground com brinquedos pedagógicos garante a diversão das crianças. O destaque é o conjunto aquático com raia de 50m, decks molhados e ilhas de vegetação. Tudo integrado por um paisagismo sensorial, com vegetação exuberante que valoriza todos os sentidos.”



## ARQUITETURA IMPONENTE.



PROJETO  
ARQUITETÔNICO

**MCAA**

“Inserido em uma das regiões mais promissoras da cidade, o GranResort Reserva São Caetano propõe um novo jeito de viver, onde qualidade de vida, conforto e natureza se encontram. A arquitetura combina presença e leveza, com torres elevadas, vistas amplas e uma implantação que privilegia o sol e o bem-estar. Tons suaves, transparência e materiais nobres constroem uma linguagem atemporal, que equilibra sofisticação e acolhimento. Com lazer elevado, raia de 50 metros e apartamentos a partir das copas das árvores, o projeto valoriza privacidade, amplitude e integração. Mais do que morar, um lugar para viver com liberdade, segurança e construir novas histórias.”



## INTERIORES SOFISTICADOS.



PROJETO  
DE DECORAÇÃO

### Gui Nicoletti

“Quando falamos de um residencial que se comporta como um refúgio urbano, o desafio é garantir que essa grandiosidade não seja apenas visual, mas vivida no cotidiano. Pensamos em texturas, iluminação, composições e ambientes em uma intenção clara de acolhimento e bem-estar, onde cada espaço precisa sustentar essa experiência, do primeiro ao último detalhe. Uma experiência de viver com qualidade. Nosso cuidado com o projeto de interiores foi justamente esse: criar uma linguagem contínua, onde o morador não sinta rupturas, mas uma fluidez entre lazer e moradia. Um projeto que comunica imediatamente: você chegou em um lugar especial.”



## APARTAMENTO DECORADO DE 134M<sup>2</sup>\*



PERSPECTIVA ILUSTRADA DO LIVING AMPLIADO DO APTO. OPÇÃO DE 134M<sup>2</sup> - FINAL 2 - 4º AO 30º PAV - TORRES ARUBA E BONAIRE  
(\* CONFORME MEMORIAL DE INCORPORAÇÃO, APTOS. DE 89, 111 E 134M<sup>2</sup> COM 3M<sup>2</sup> DE DEPOSITO PRIVATIVO.

SUGESTÃO DE DECORAÇÃO. EVENTUAIS ADEQUAÇÕES NAS INSTALAÇÕES ELÉTRICAS E/OU HIDRÁULICAS SERÃO POR CONTA DOS CLIENTES. QUALQUER MODIFICAÇÃO NO APARTAMENTO QUE IMPLIQUE NA ALTERAÇÃO DO PROJETO ORIGINAL DA FACHADA DEVERÁ SER APROVADA EM ASSEMBLEIA DO CONDOMÍNIO. SERÁ ENTREGUE CAIXILHO ENTRE LIVING E TERRAÇO PELA INCORPORADORA.



PROJETO APTO.  
DECORADO

### Priscilla Zarzur

“O conceito do Projeto de Interiores foi desenvolvido a partir da integração entre estética e funcionalidade, buscando equilíbrio entre beleza e praticidade. A escolha de materiais como madeira, pedras naturais e o uso de iluminação indireta contribuem para a criação de um ambiente aconchegante, sofisticado e receptivo. Esses elementos reforçam a sensação de conforto e valorizam os espaços. O mobiliário moderno, aliado aos itens decorativos, estabelece uma comunicação harmoniosa entre os ambientes, promovendo fluidez visual e continuidade no design. A cozinha foi mantida fechada, priorizando a funcionalidade e organização no dia a dia.”



BEM-VINDO AO SEU  
MAIOR PATRIMÔNIO.  
O PRAZER DE VIVER BEM.

**ÁREAS COMUNS**

Terreno com mais de 15 mil m<sup>2</sup>  
Lazer com mais de 30 itens  
Piscina adulto com 50m  
Portaria com vidro de segurança<sup>(1)</sup>  
Gerador para atender às áreas comuns<sup>(1)</sup>  
Wi-fi nas áreas comuns<sup>(1,4)</sup>  
Lobby transfer com pé-direito duplo  
Áreas comuns serão entregues equipadas e decoradas<sup>(1)</sup>  
Vagas de visitantes  
Family space  
Quadra de areia  
Quadra oficial de tênis  
Pool bar

**APARTAMENTO**

Caixilhos das suítes e dormitórios com persiana de enrolar  
Previsão de água quente para pontos de chuveiro,  
lavatório dos banhos sociais (exceto lavabo) e pia da cozinha<sup>(1)</sup>  
Previsão de automação de persianas<sup>(1)</sup>

**OPCIONAIS**

Kit gourmet<sup>(1,2)</sup>  
Kit automação (persianas automatizadas)<sup>(1,2)</sup>  
Kit conforto (infraestrutura para ar-condicionado /  
tomadas USB-C)<sup>(1,2)</sup>

**OUTROS**

Alto padrão Eztec de acabamento  
Serviços Pay-Per-Use<sup>(3)</sup>

(1) Conforme Memorial Descritivo.  
(2) Item opcional, não está incluído no Memorial Descritivo do apartamento e estará disponível para comercialização.  
(3) Serviços Pay-Per-Use fornecidos por terceiros. Conforme convenção de condomínio.  
(4) Não entregue provedor.

**2 SUÍTES** | **3 DORMS.** | **3 DORMS.** | **3 SUÍTES** | **4 DORMS.**  
**68m<sup>2</sup>** | **77m<sup>2</sup>** | **86 e 89m<sup>2</sup>\*** | **111m<sup>2</sup>\*** | **134m<sup>2</sup>\***

(\*) Incluindo 3m<sup>2</sup> de depósito privativo



Perspectiva ilustrada da FACHADA



## SERVIÇOS PAY-PER-USE\*.

Serviços exclusivos para uma vida prática e repleta de comodidade. Mais tempo e novas possibilidades em seu dia a dia.

GR RESERVA SÃO CAETANO



### A VIDA COM A COMODIDADE TOTAL DOS SERVIÇOS OPCIONAIS.

#### CLEANING SERVICE

Serviços de arrumação/limpeza para apartamentos.

#### HOME REPAIR

Manutenção do apartamento quando necessário.

#### LAUNDRY & REPAIR

Envio de roupas para a lavanderia e serviços de pequenos ajustes e reparos.

#### CONVENIENCE

Encomenda e entrega de itens de supermercado.

#### PET CARE

Passeios e cuidados especiais com animais domésticos.

#### BEAUTY CARE

Manicure, pedicure, cabeleireiro e maquiador.

#### MASSAGE TIME

Massagens para recarregar as energias.

#### PERSONAL TRAINER

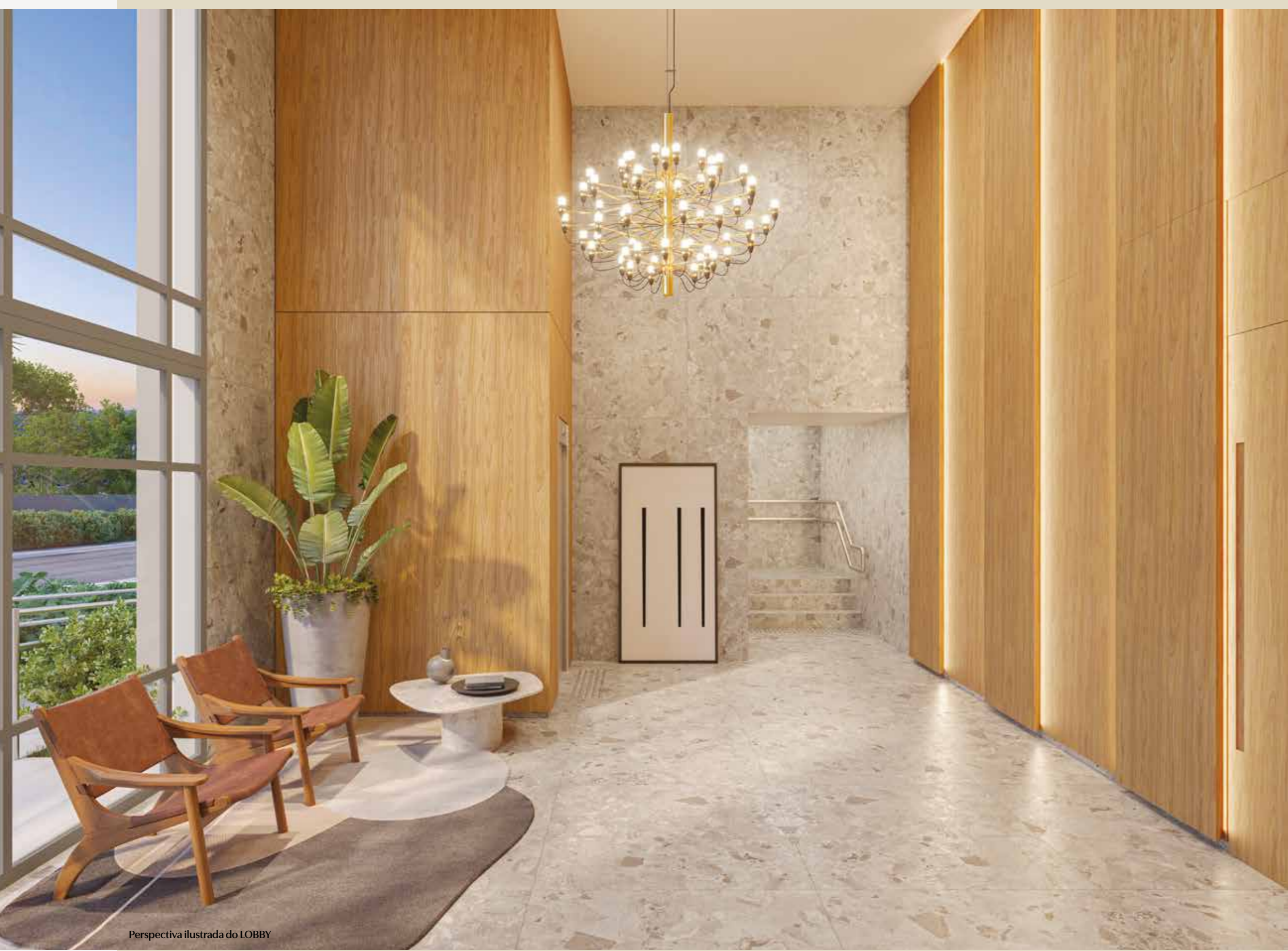
Acompanhamento especializado de um personal trainer.

(\*) SERVIÇOS PAY-PER-USE FORNECIDOS POR TERCEIROS, CONFORME CONVENÇÃO DE CONDOMÍNIO.



IMAGENS ILUSTRATIVAS





Perspectiva ilustrada do LOBBY



Perspectiva ilustrada do HALL SOCIAL

## VIVER BEM COM O PRIVILÉGIO DAS QUATRO DIMENSÕES DO LAZER.

No GranResort Reserva São Caetano, o lazer ganha uma escala inédita na cidade. Tão amplo em possibilidades e experiências que se organiza em quatro dimensões distintas, pensadas para diferentes momentos da vida. Wellness Center, Life Club, Kids & Play e Social Hub formam um universo completo, onde bem-estar, esporte, diversão e convivência encontram espaços próprios para acontecer em sua grandiosidade.

### SOCIAL HUB

Salões de festas, churrasqueiras, ambientes gourmet e salão de jogos, entre outros espaços planejados para encontros e confraternizações.

### WELLNESS CENTER

Fitness, spas, lounges e praças. Ambientes dedicados à contemplação, corpo e mente.

### KIDS & PLAY

Parque aquático infantil, brinquedoteca, playground. Opções indoor e outdoor para as crianças.

### LIFE CLUB

Complexo aquático com piscina de 50m e biribol, complexo esportivo com quadras de tênis, areia e muito mais. Esportes, diversão e vida ao ar livre.



IMAGENS ILUSTRATIVAS



### SMART COMFORT

Menos complicação, mais praticidade. Viver bem também é ter tudo à mão. Ambientes que antecipam necessidades e simplificam a vida para que você possa focar no que realmente importa.





## LIFE CLUB

O lazer ao ar livre se expande em uma dimensão inédita em São Caetano. Um verdadeiro clube dedicado ao movimento, à energia e aos grandes momentos de diversão.



IMAGEM ILUSTRATIVA



O SEU RESORT  
PARTICULAR,  
VERDADEIRAMENTE  
EXTRAORDINÁRIO.

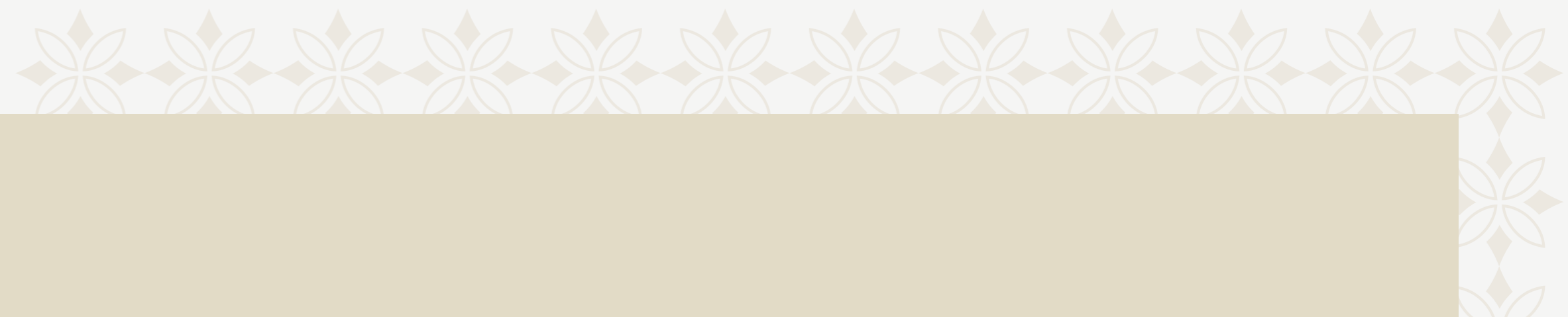


Perspectiva ilustrada do VOO PISCINAS



LIFE CLUB

✧ PISCINA DE 50M PARA UM BEM VIVER GRANDIOSO.





Perspectiva ilustrada do FAMILY SPACE

## EXCLUSIVIDADE PARA OS GRANDES MOMENTOS EM FAMÍLIA.

Dois acolhedores family spaces, reservados, oferecem:

🏊 Piscina | 🪑 Deck | 🍷 Churrasqueira

Ambientes externos acolhedores para viver o tempo em família com mais conforto, privacidade e a liberdade de aproveitar cada encontro.



LIFE CLUB

RESIDENCIAL GRANDIOSO E EXTRAORDINÁRIO.





Perspectiva ilustrada da PISCINA BIRIBOL



Perspectiva ilustrada da PISCINA INFANTIL



LIFE CLUB

RESIDENCIAL GRANDIOSO E EXTRAORDINÁRIO.



COMPLEXO ESPORTIVO COM TRÊS QUADRAS:  
TÊNIS OFICIAL, AREIA E POLIESPORTIVA.



LIFE CLUB

Perspectiva ilustrada do VOO QUADRAS



Perspectiva ilustrada da QUADRA OFICIAL DE TÊNIS

O PRIVILÉGIO  
DE UMA QUADRA  
OFICIAL DE TÊNIS  
TODOS OS DIAS.



LIFE CLUB

RESIDENCIAL GRANDIOSO E EXTRAORDINÁRIO.





Perspectiva ilustrada da QUADRA POLIESPORTIVA



Perspectiva ilustrada da QUADRA DE AREIA





## SOCIAL HUB

Espaços elegantes  
e acolhedores que  
transformam encontros  
e celebrações em  
experiências memoráveis.



IMAGEM ILUSTRATIVA

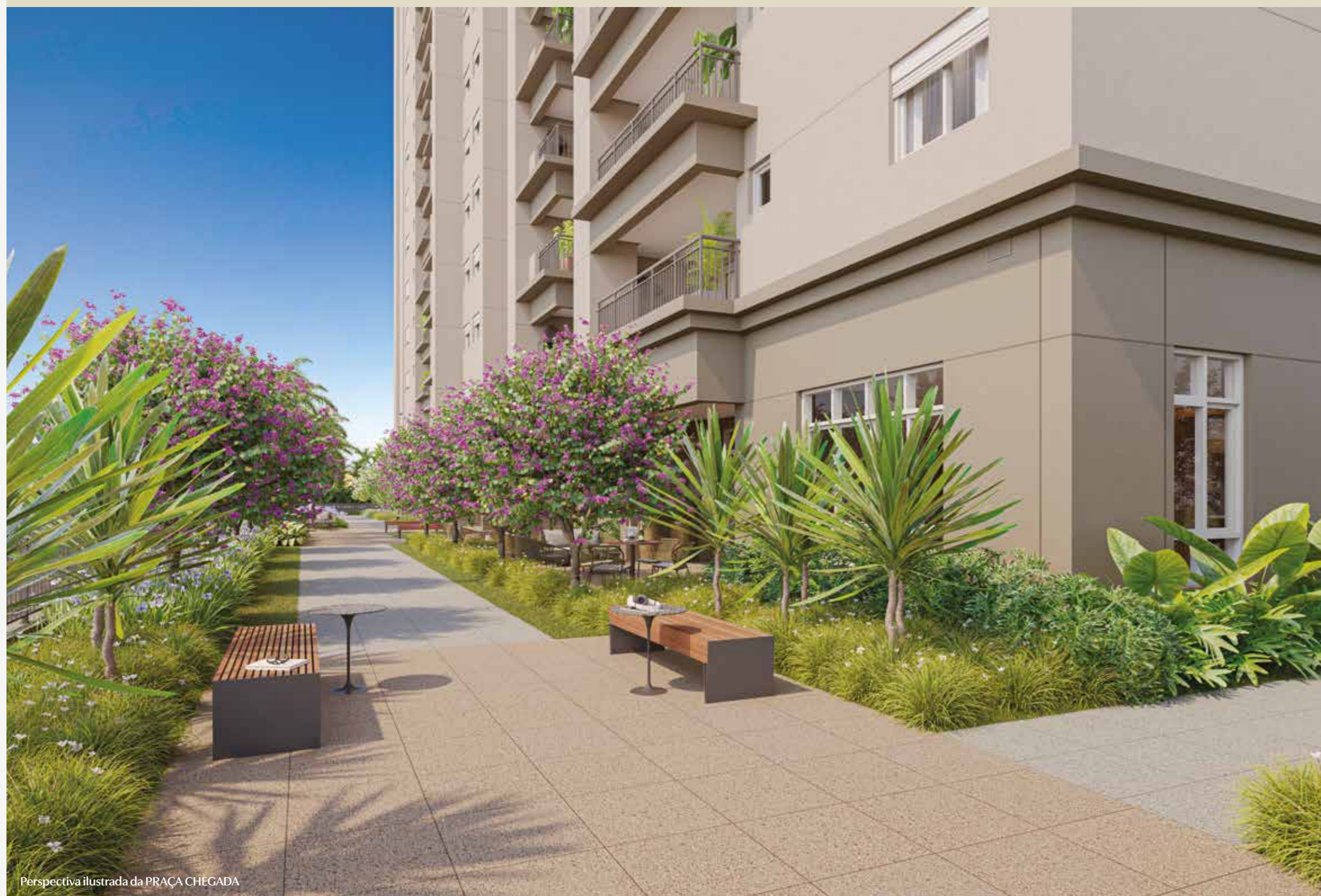


UM ESPAÇO DEDICADO  
À GRANDIOSIDADE  
DE CELEBRAR.

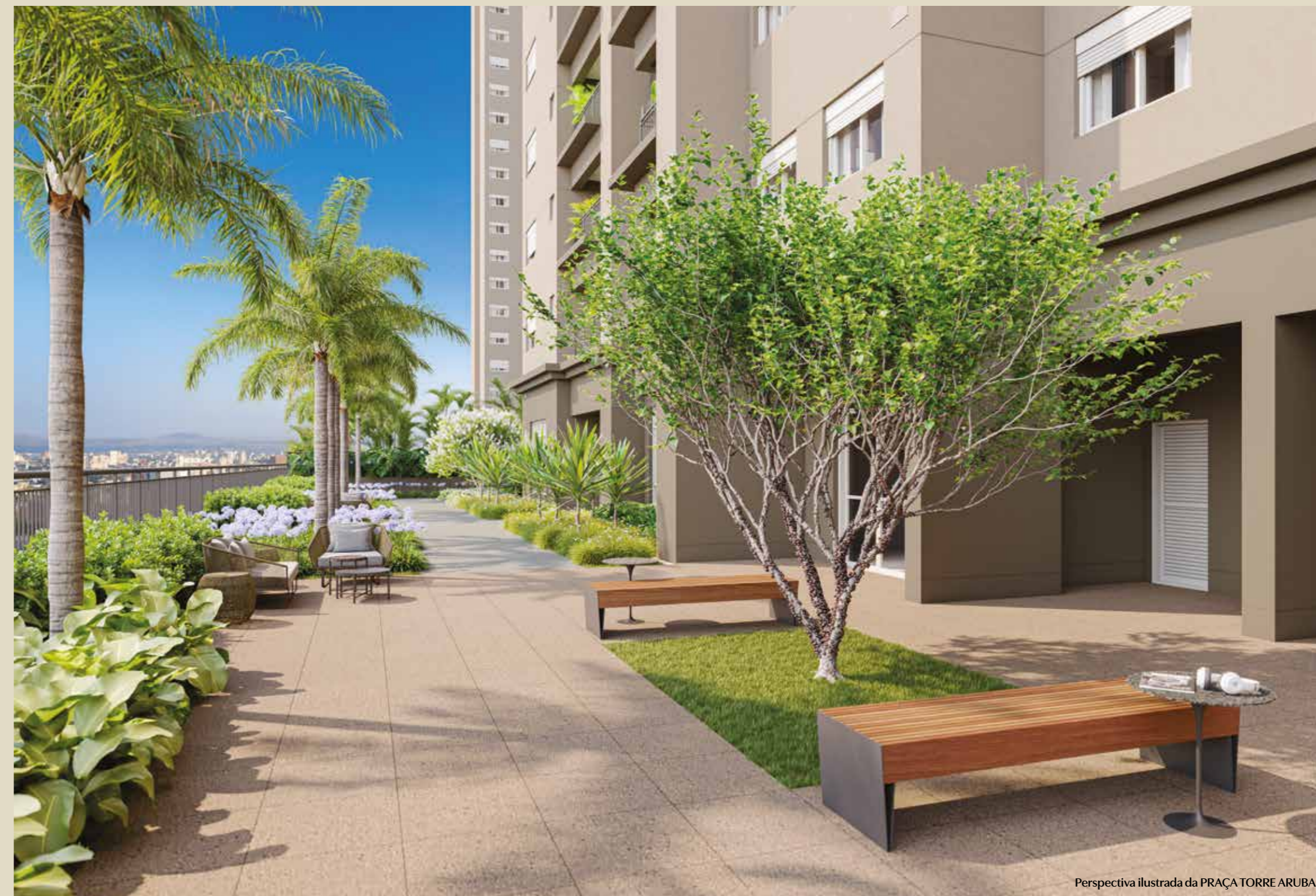


SOCIAL HUB

Perspectiva ilustrada do SALÃO DE FESTAS

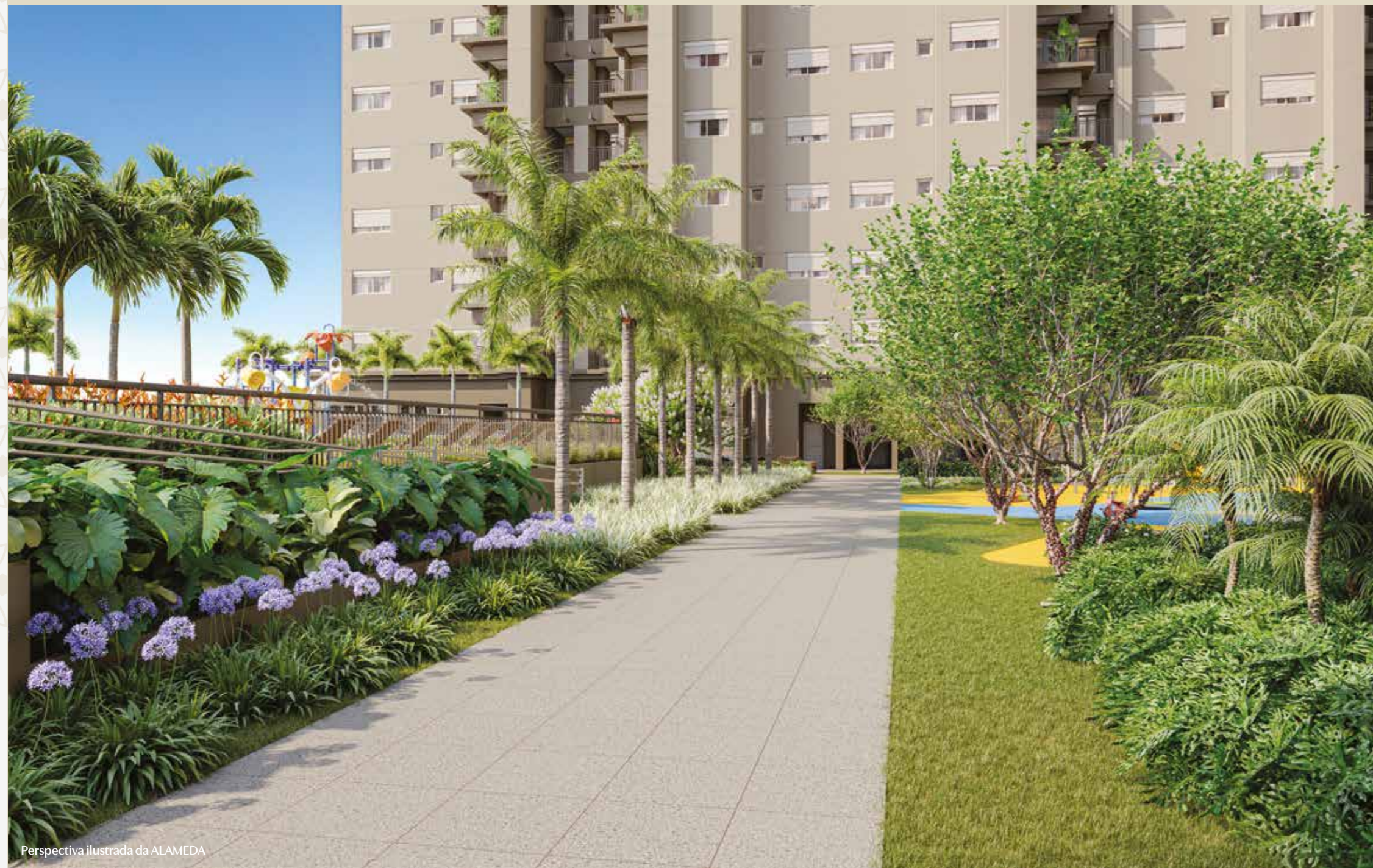


Perspectiva ilustrada da PRAÇA CHEGADA



Perspectiva ilustrada da PRAÇA TORRE ARUBA





Perspectiva ilustrada da ALAMEDA



Perspectiva ilustrada da PRAÇA CENTRAL TORRE CURAÇÃO





Perspectiva ilustrada da CHURRASQUEIRA GOURMET



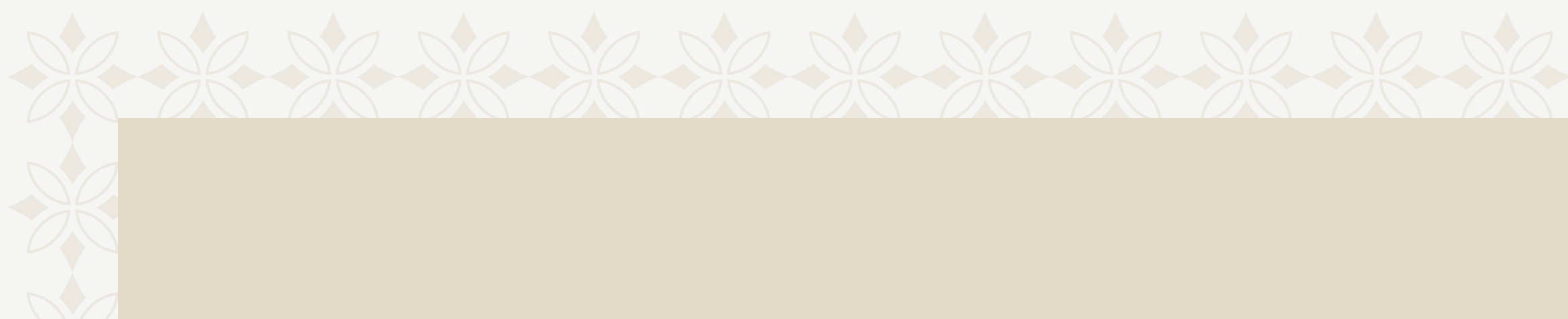
CADA ESPAÇO É UM  
MOTIVO PARA REUNIR  
OS AMIGOS.



SOCIAL HUB

RESIDENCIAL GRANDIOSO E EXTRAORDINÁRIO.







Perspectiva ilustrada da PRACA TORRE BONAIRE

UM LUGAR  
PARA RESPIRAR,  
DESACELERAR  
E PERTENCER.





Perspectiva ilustrada do LOUNGE FESTAS



Perspectiva ilustrada da PRAÇA FESTAS



SOCIAL HUB

RESIDENCIAL GRANDIOSO E EXTRAORDINÁRIO.





O RITUAL DA  
GASTRONOMIA NO  
LUGAR CERTO.

Perspectiva ilustrada do GOURMET



SOCIAL HUB

O CENÁRIO PARA APRECIAR  
RECEITAS E ENCONTROS.





## KIDS & PLAY

Entre brincadeiras ao ar livre e espaços criativos indoor, as crianças encontram cenários completos para explorar, descobrir e transformar cada dia em uma nova aventura.



IMAGEM ILUSTRATIVA





Perspectiva ilustrada do JOGOS



Perspectiva ilustrada do JOGOS



Perspectiva ilustrada da BRINQUEDOTECA



O AMBIENTE INSPIRADO  
NA ESSÊNCIA DA INFÂNCIA.



KIDS & PLAY

RESIDENCIAL GRANDIOSO E EXTRAORDINÁRIO.



TUDO O QUE AS CRIANÇAS MERECEM: MAIS VIDA AO AR LIVRE.



KIDS & PLAY

RESIDENCIAL GRANDIOSO E EXTRAORDINÁRIO.





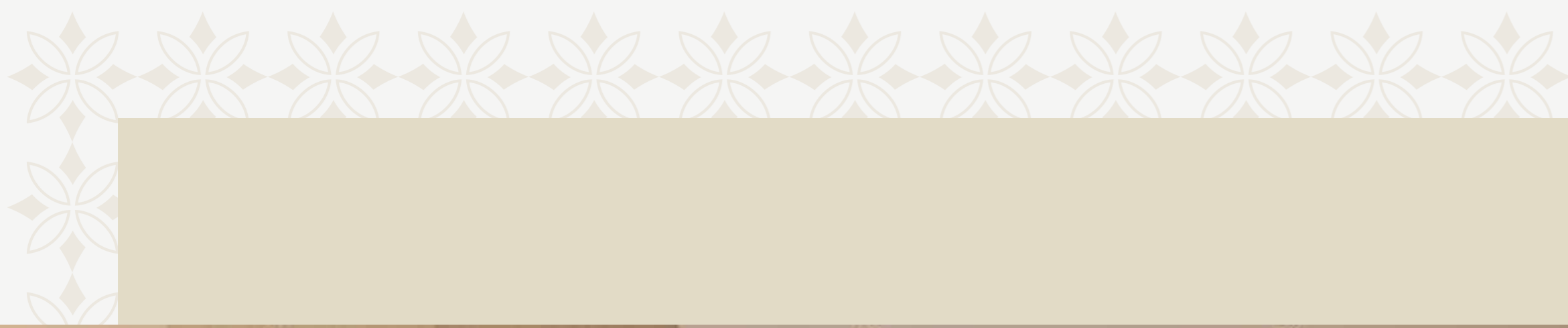
## WELLNESS CENTER

Ambientes dedicados  
ao corpo e à mente se integram  
ao paisagismo e criam uma  
atmosfera de tranquilidade,  
onde cada detalhe convida  
a desacelerar com ainda  
mais conforto.



IMAGEM ILUSTRATIVA

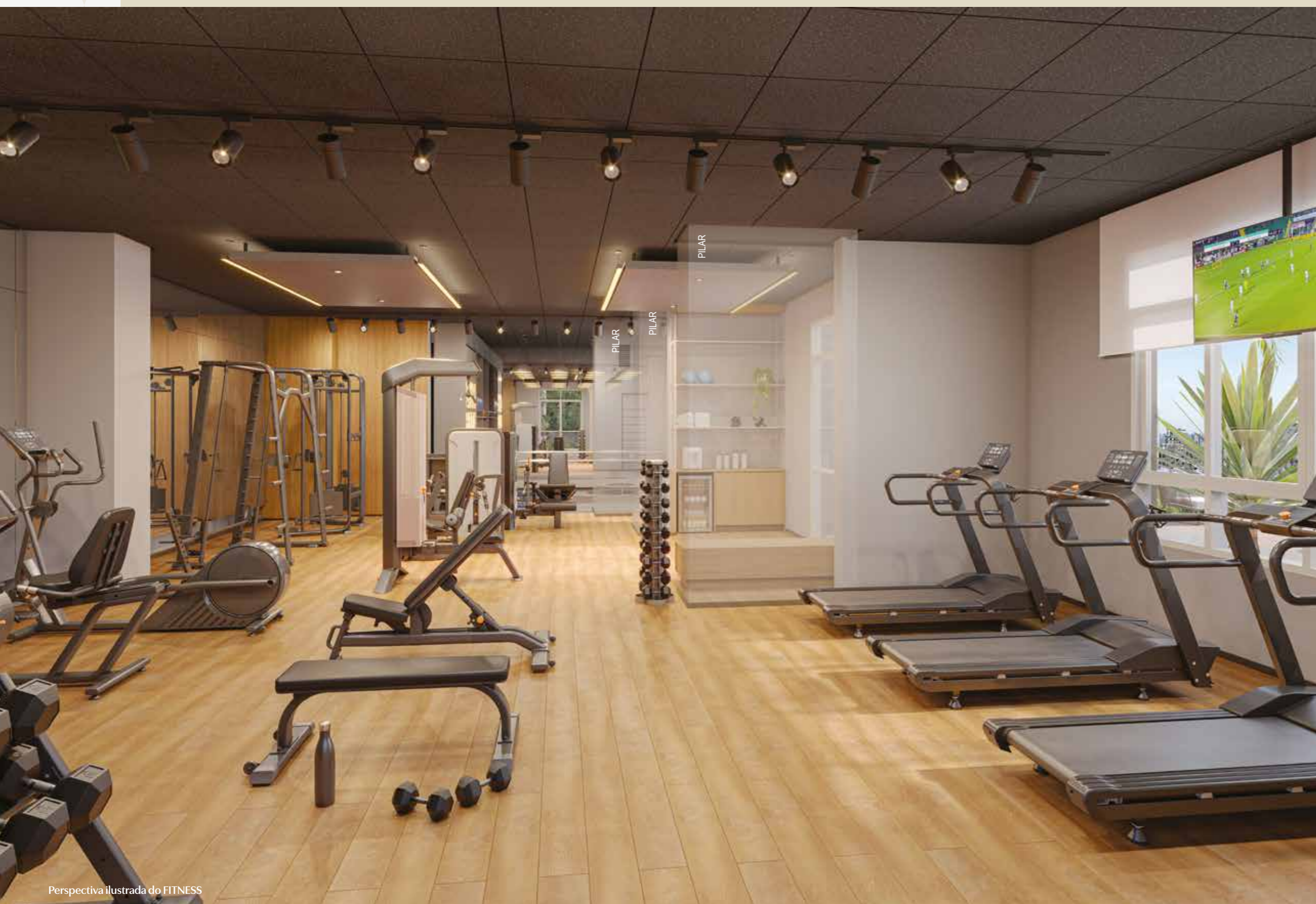




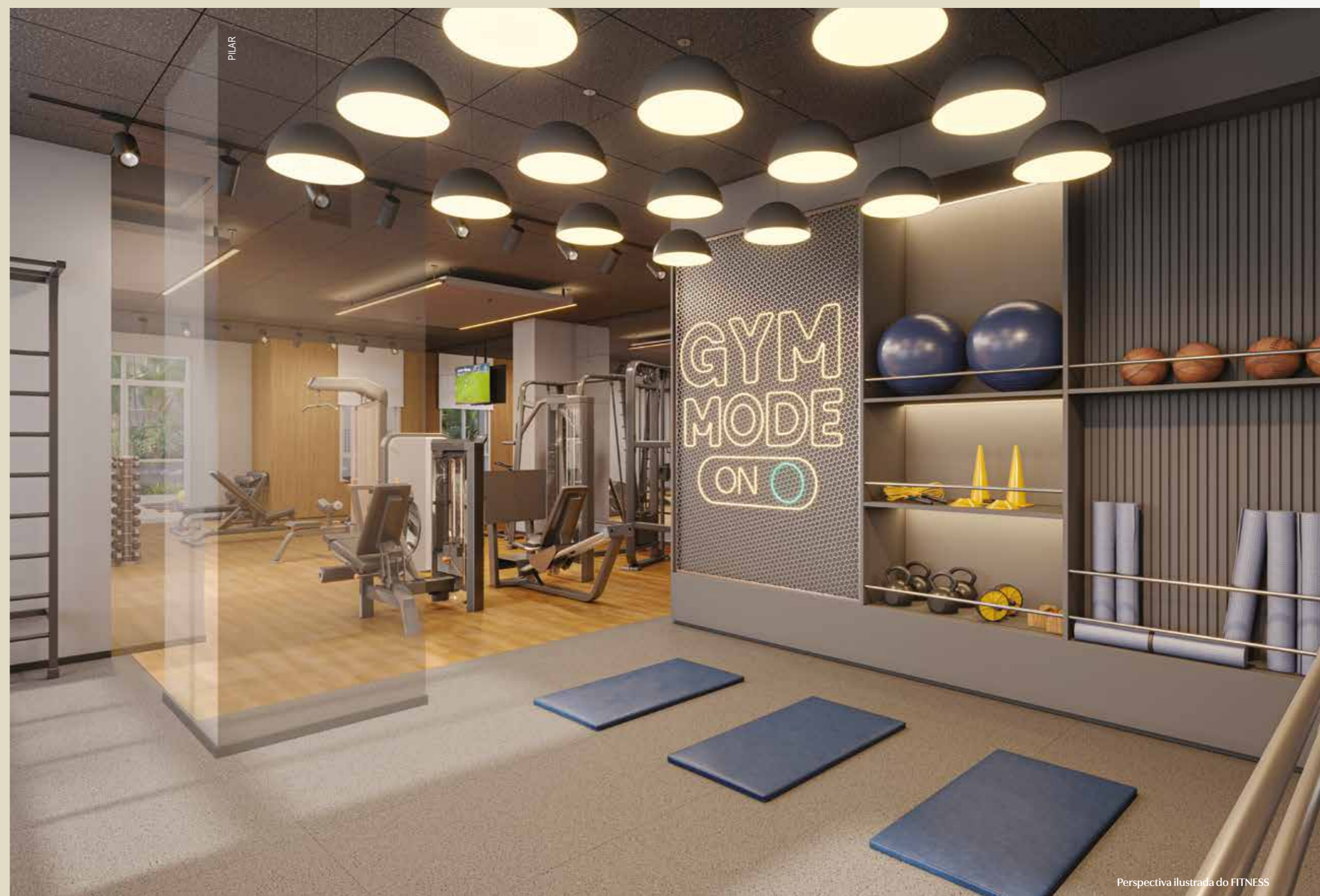
Perspectiva ilustrada do ESPAÇO BEAUTY



Perspectiva ilustrada do ESPAÇO MASSAGEM



Perspectiva ilustrada do FITNESS



Perspectiva ilustrada do FITNESS





Perspectiva ilustrada do PRAÇA FITNESS

EQUILÍBRIO, ENERGIA  
E BEM-ESTAR EM CADA  
MOVIMENTO.



## SMART COMFORT

Mais do que espaços de apoio,  
uma extensão da vida cotidiana.  
Ambientes pensados para trazer  
conveniência, funcionalidade  
e soluções que ampliam o  
conforto de viver.



IMAGEM ILUSTRATIVA





Perspectiva ilustrada do DELIVERY



Perspectiva ilustrada do MINIMARKET

MINIMARKET - ESTE SERVIÇO SERÁ ENTREGUE POR TERCEIROS, CONFORME CONVENÇÃO, A CRITÉRIO DO CONDOMÍNIO. ESTE AMBIENTE PODERÁ SOFRER ALTERAÇÃO.



SMART COMFORT

RESIDENCIAL GRANDIOSO E EXTRAORDINÁRIO.





Perspectiva ilustrada do COWORKING



Perspectiva ilustrada do BICICLETÁRIO



Perspectiva ilustrada do PET PLACE



VIVER AQUI É TER O PRIVILÉGIO  
DE UM RESORT EXCLUSIVO  
TODOS OS DIAS.

Um lugar onde tudo é grandioso, mais  
completo e pensado para transformar  
o cotidiano em uma experiência única.





MAIS DE 15 MIL M<sup>2</sup> DE  
ÁREA E MAIS DE 30 ITENS  
DE LAZER. UM RESORT  
PRIVATIVO INÉDITO EM  
SÃO CAETANO.

## IMPLANTAÇÃO TÉRREO



- 1. ACESSO PEDESTRES
- 2. ACESSO PEDESTRES
- 3. ACESSO VEÍCULOS
- 4. PORTARIA
- 5. LOBBY
- 6. DELIVERY
- 7. VAGAS PARA VISITANTES
- 8. BICICLETÁRIO
- 9. HALL ELEVADOR
- 10. FAMILY SPACE
- 11. CHURRASQUEIRAS QUADRAS
- 12. QUADRA DE AREIA
- 13. QUADRA OFICIAL DE TÊNIS
- 14. QUADRA POLIESPORTIVA
- 15. REDÁRIO
- 16. PET PLACE





## IMPLANTAÇÃO PAVIMENTO LAZER



- |                       |                           |
|-----------------------|---------------------------|
| 17. LOBBY TRANSFER    | 31. PISCINA BIRIBOL       |
| 18. PRAÇA CHEGADA     | 32. POOL BAR              |
| 19. PRAÇA FESTAS      | 33. PISCINA INFANTIL      |
| 20. SALÃO FESTAS      | 34. SALÃO DE JOGOS        |
| 21. SALÃO GOURMET     | 35. MINIMARKET            |
| 22. LOUNGE FESTAS     | 36. ESPAÇO BEAUTY         |
| 23. PRAÇA TORRE ARUBA | 37. ESPAÇO MASSAGEM       |
| 24. COWORKING         | 38. PRAÇA TORRE CURAÇÃO   |
| 25. HALL SOCIAL       | 39. PLAYGROUND            |
| 26. FITNESS           | 40. BRINQUEDOTECA         |
| 27. PRAÇA FITNESS     | 41. PRAÇA TORRE BONAIRE   |
| 28. SOLÁRIO           | 42. ALAMEDA               |
| 29. DECK MOLHADO      | 43. CHURRASQUEIRA GOURMET |
| 30. PISCINA DE 50 M   |                           |



APARTAMENTOS

UM NOVO NÍVEL DE  
CONFORTO E QUALIDADE  
DENTRO DE CASA.



IMAGEM ILUSTRATIVA



PLANTA TIPO **68m<sup>2</sup>** COM 2 SUÍTES



PLANTA DO APTO. DE 68M<sup>2</sup> - FINAL 7 - DO 4º AO 30º PAV. - TORRE CURAÇÃO

SUGESTÃO DE DECORAÇÃO. EVENTUAIS ADEQUAÇÕES NAS INSTALAÇÕES ELÉTRICAS E/OU HIDRÁULICAS SERÃO POR CONTA DOS CLIENTES. QUALQUER MODIFICAÇÃO NO APARTAMENTO QUE IMPLIQUE NA ALTERAÇÃO DO PROJETO ORIGINAL DA FACHADA DEVERÁ SER APROVADA EM ASSEMBLEIA DO CONDOMÍNIO. SERÁ ENTREGUE CAIXILHO ENTRE LIVING E TERRAÇO PELA INCORPORADORA.

LIVING DO APTO. TIPO DE **68m<sup>2</sup>** COM 2 SUÍTES



PERSPECTIVA ILUSTRADA DO LIVING DO APTO. DE 68M<sup>2</sup> - FINAL 07 - DO 4º AO 30º PAV. - TORRE CURAÇÃO

SUGESTÃO DE DECORAÇÃO. EVENTUAIS ADEQUAÇÕES NAS INSTALAÇÕES ELÉTRICAS E/OU HIDRÁULICAS SERÃO POR CONTA DOS CLIENTES. QUALQUER MODIFICAÇÃO NO APARTAMENTO QUE IMPLIQUE NA ALTERAÇÃO DO PROJETO ORIGINAL DA FACHADA DEVERÁ SER APROVADA EM ASSEMBLEIA DO CONDOMÍNIO. SERÁ ENTREGUE CAIXILHO ENTRE LIVING E TERRAÇO PELA INCORPORADORA.



PLANTA TIPO **77m<sup>2</sup>** COM 3 DORMS.



PLANTA DO APTO. DE 77M<sup>2</sup> - FINAL 4 - DO 4º AO 30º PAV. - TORRES ARUBA E BONAIRE

SUGESTÃO DE DECORAÇÃO. EVENTUAIS ADEQUAÇÕES NAS INSTALAÇÕES ELÉTRICAS E/OU HIDRÁULICAS SERÃO POR CONTA DOS CLIENTES. QUALQUER MODIFICAÇÃO NO APARTAMENTO QUE IMPLIQUE NA ALTERAÇÃO DO PROJETO ORIGINAL DA FACHADA DEVERÁ SER APROVADA EM ASSEMBLEIA DO CONDOMÍNIO. SERÁ ENTREGUE CAIXILHO ENTRE LIVING E TERRAÇO PELA INCORPORADORA.

PLANTA OPÇÃO **77m<sup>2</sup>** COM 2 DORMS.



PLANTA DO APTO. OPÇÃO DE 77M<sup>2</sup> - FINAL 4 - DO 4º AO 30º PAV. - TORRES ARUBA E BONAIRE

SUGESTÃO DE DECORAÇÃO. EVENTUAIS ADEQUAÇÕES NAS INSTALAÇÕES ELÉTRICAS E/OU HIDRÁULICAS SERÃO POR CONTA DOS CLIENTES. QUALQUER MODIFICAÇÃO NO APARTAMENTO QUE IMPLIQUE NA ALTERAÇÃO DO PROJETO ORIGINAL DA FACHADA DEVERÁ SER APROVADA EM ASSEMBLEIA DO CONDOMÍNIO. SERÁ ENTREGUE CAIXILHO ENTRE LIVING E TERRAÇO PELA INCORPORADORA.



LIVING AMPLIADO DO APTO. OPÇÃO DE 77m<sup>2</sup> COM 2 DORMS.



PERSPECTIVA ILUSTRADA DO LIVING AMPLIADO DO APTO. OPÇÃO DE 77M<sup>2</sup> - FINAL 4 - DO 4º AO 30º PAV. - TORRES ARUBA E BONAIRE  
SUGESTÃO DE DECORAÇÃO. EVENTUAIS ADEQUAÇÕES NAS INSTALAÇÕES ELÉTRICAS E/OU HIDRÁULICAS SERÃO POR CONTA DOS CLIENTES. QUALQUER MODIFICAÇÃO NO APARTAMENTO QUE IMPLIQUE NA ALTERAÇÃO DO PROJETO ORIGINAL DA FACHADA DEVERÁ SER APROVADA EM ASSEMBLEIA DO CONDOMÍNIO. SERÁ ENTREGUE CAIXILHO ENTRE LIVING E TERRAÇO PELA INCORPORADORA.

PLANTA TIPO 86m<sup>2</sup> COM 3 DORMS.



PLANTA DO APTO. DE 86M<sup>2</sup> - FINAL 9 - DO 4º AO 30º PAV. - TORRE CURAÇÃO

SUGESTÃO DE DECORAÇÃO. EVENTUAIS ADEQUAÇÕES NAS INSTALAÇÕES ELÉTRICAS E/OU HIDRÁULICAS SERÃO POR CONTA DOS CLIENTES. QUALQUER MODIFICAÇÃO NO APARTAMENTO QUE IMPLIQUE NA ALTERAÇÃO DO PROJETO ORIGINAL DA FACHADA DEVERÁ SER APROVADA EM ASSEMBLEIA DO CONDOMÍNIO. SERÁ ENTREGUE CAXILHO ENTRE LIVING E TERRAÇO PELA INCORPORADORA.

PLANTA OPÇÃO 86m<sup>2</sup> COM 2 SUÍTES

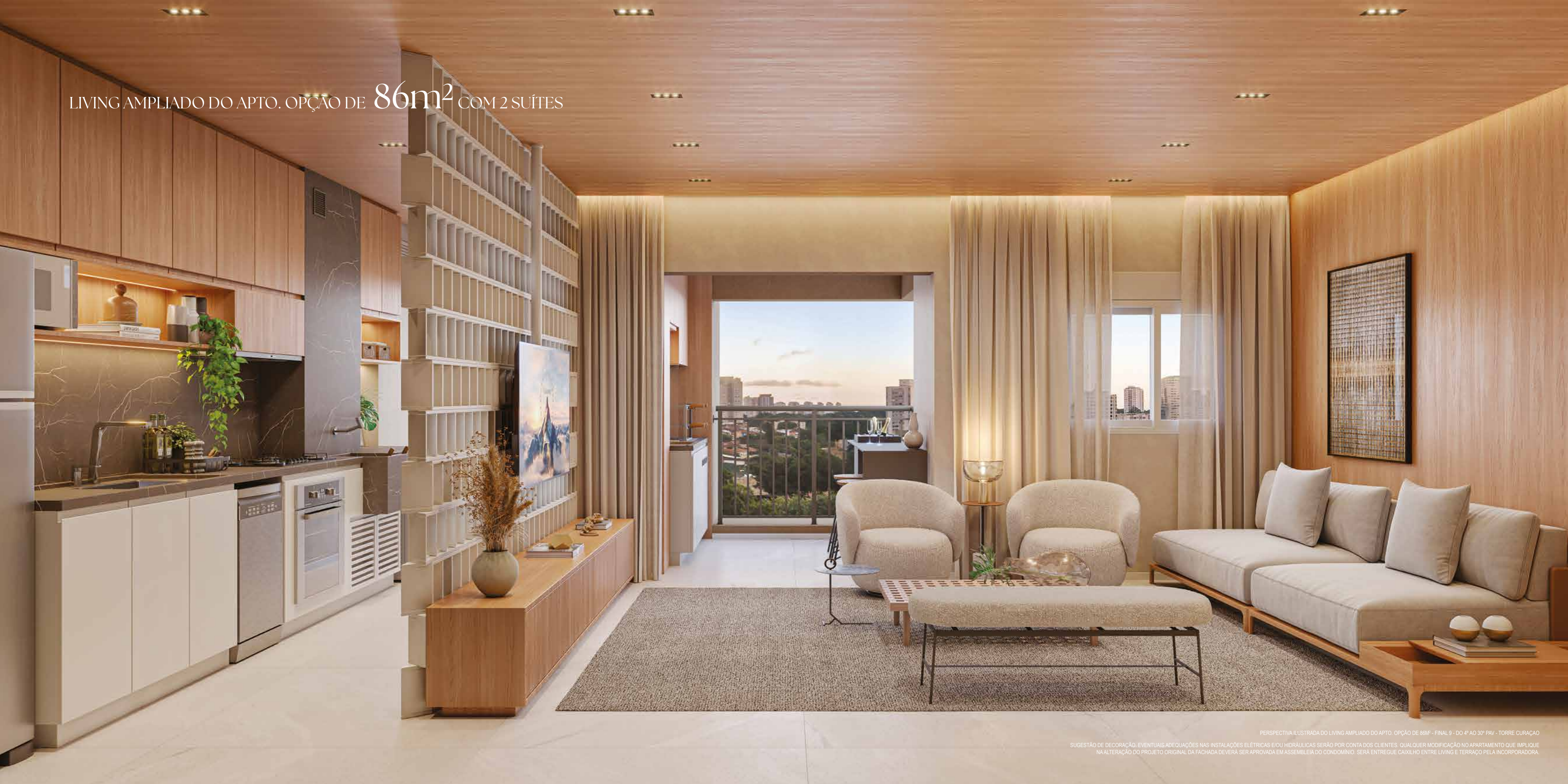


PLANTA DO APTO. OPÇÃO DE 86M<sup>2</sup> - FINAL 9 - DO 4º AO 30º PAV. - TORRE CURAÇÃO

SUGESTÃO DE DECORAÇÃO. EVENTUAIS ADEQUAÇÕES NAS INSTALAÇÕES ELÉTRICAS E/OU HIDRÁULICAS SERÃO POR CONTA DOS CLIENTES. QUALQUER MODIFICAÇÃO NO APARTAMENTO QUE IMPLIQUE NA ALTERAÇÃO DO PROJETO ORIGINAL DA FACHADA DEVERÁ SER APROVADA EM ASSEMBLEIA DO CONDOMÍNIO. SERÁ ENTREGUE CAXILHO ENTRE LIVING E TERRAÇO PELA INCORPORADORA.



LIVING AMPLIADO DO APTO. OPÇÃO DE 86m<sup>2</sup> COM 2 SUÍTES



PERSPECTIVA ILUSTRADA DO LIVING AMPLIADO DO APTO. OPÇÃO DE 86M<sup>2</sup> - FINAL 9 - DO 4º AO 30º PAV - TORRE GURUAÇÃO  
SUGESTÃO DE DECORAÇÃO. EVENTUAIS ADEQUAÇÕES NAS INSTALAÇÕES ELÉTRICAS E/OU HIDRÁULICAS SERÃO POR CONTA DOS CLIENTES. QUALQUER MODIFICAÇÃO NO APARTAMENTO QUE IMPLIQUE NA ALTERAÇÃO DO PROJETO ORIGINAL DA FACHADA DEVERÁ SER APROVADA EM ASSEMBLEIA DO CONDOMÍNIO. SERÁ ENTREGUE CAIXILHO ENTRE LIVING E TERRAÇO PELA INCORPORADORA.

PLANTA TIPO 111m<sup>2</sup>\* COM 3 SUÍTES



PLANTA DO APTO. DE 111M<sup>2</sup> - FINAL 08 - 4º AO 30º PAV. - TORRES ARUBA E BONAIRE

(\*) CONFORME MEMORIAL DE INCORPORAÇÃO, APTOS. DE 89, 111 E 134M<sup>2</sup> COM 3M<sup>2</sup> DE DEPÓSITO PRIVATIVO

SUGESTÃO DE DECORAÇÃO. EVENTUAIS ADEQUAÇÕES NAS INSTALAÇÕES ELÉTRICAS E/OU HIDRÁULICAS SERÃO POR CONTA DOS CLIENTES. QUALQUER MODIFICAÇÃO NO APARTAMENTO QUE IMPLIQUE NA ALTERAÇÃO DO PROJETO ORIGINAL DA FACHADA DEVERÁ SER APROVADA EM ASSEMBLEIA DO CONDOMÍNIO. SERÁ ENTREGUE CAIXILHO ENTRE LIVING E TERRAÇO PELA INCORPORADORA.

PLANTA OPÇÃO 111m<sup>2</sup>\* COM 2 SUÍTES



PLANTA DO APTO. OPÇÃO DE 111M<sup>2</sup> - FINAL 08 - 4º AO 30º PAV. - TORRES ARUBA E BONAIRE

(\*) CONFORME MEMORIAL DE INCORPORAÇÃO, APTOS. DE 89, 111 E 134M<sup>2</sup> COM 3M<sup>2</sup> DE DEPÓSITO PRIVATIVO.

SUGESTÃO DE DECORAÇÃO. EVENTUAIS ADEQUAÇÕES NAS INSTALAÇÕES ELÉTRICAS E/OU HIDRÁULICAS SERÃO POR CONTA DOS CLIENTES. QUALQUER MODIFICAÇÃO NO APARTAMENTO QUE IMPLIQUE NA ALTERAÇÃO DO PROJETO ORIGINAL DA FACHADA DEVERÁ SER APROVADA EM ASSEMBLEIA DO CONDOMÍNIO. SERÁ ENTREGUE CAIXILHO ENTRE LIVING E TERRAÇO PELA INCORPORADORA.



LIVING DO APTO. OPÇÃO DE 111m<sup>2</sup>\* COM 2 SUÍTES



PERSPECTIVA ILUSTRADA DO LIVING DO APTO. OPÇÃO DE 111M<sup>2</sup> - FINAL 08 - 4º AO 30º PAV. - TORRES ARUBA E BONAIRE

(\*) CONFORME MEMORIAL DE INCORPORAÇÃO, APTOS. DE 89, 111 E 134M<sup>2</sup> COM 3M<sup>2</sup> DE DEPÓSITO PRIVATIVO.

SUGESTÃO DE DECORAÇÃO. EVENTUAIS ADEQUAÇÕES NAS INSTALAÇÕES ELÉTRICAS E/OU HIDRÁULICAS SERÃO POR CONTA DOS CLIENTES. QUALQUER MODIFICAÇÃO NO APARTAMENTO QUE IMPLIQUE NA ALTERAÇÃO DO PROJETO ORIGINAL DA FACHADA DEVERÁ SER APROVADA EM ASSEMBLEIA DO CONDOMÍNIO. SERÁ ENTREGUE CAIXILHO ENTRE LIVING E TERRAÇO PELA INCORPORADORA.

TERRAÇO DO APTO. OPÇÃO DE 111m<sup>2</sup>\* COM 2 SUÍTES



PERSPECTIVA ILUSTRADA DO TERRAÇO DO APTO. OPÇÃO DE 111M<sup>2</sup> - FINAL 08 - 4º AO 30º PAV. - TORRES ARUBA E BONAIRE

(\*) CONFORME MEMORIAL DE INCORPORAÇÃO, APTOS. DE 89, 111 E 134M<sup>2</sup> COM 3M<sup>2</sup> DE DEPÓSITO PRIVATIVO.

SUGESTÃO DE DECORAÇÃO. EVENTUAIS ADEQUAÇÕES NAS INSTALAÇÕES ELÉTRICAS E/OU HIDRÁULICAS SERÃO POR CONTA DOS CLIENTES. QUALQUER MODIFICAÇÃO NO APARTAMENTO QUE IMPLIQUE NA ALTERAÇÃO DO PROJETO ORIGINAL DA FACHADA DEVERÁ SER APROVADA EM ASSEMBLEIA DO CONDOMÍNIO. SERÁ ENTREGUE CAIXILHO ENTRE LIVING E TERRAÇO PELA INCORPORADORA.



PLANTA TIPO 134m<sup>2</sup>\* COM 4 DORMS.



PLANTA DO APTO. DE 134M<sup>2</sup> - FINAL 2 - 4º AO 30º PAV. - TORRES ARUBA E BONAIRE

(\*) CONFORME MEMORIAL DE INCORPORAÇÃO, APTOS. DE 89, 111 E 134M<sup>2</sup> COM 3M<sup>2</sup> DE DEPÓSITO PRIVATIVO.

SUGESTÃO DE DECORAÇÃO. EVENTUAIS ADEQUAÇÕES NAS INSTALAÇÕES ELÉTRICAS E/OU HIDRÁULICAS SERÃO POR CONTA DOS CLIENTES. QUALQUER MODIFICAÇÃO NO APARTAMENTO QUE IMPLIQUE NA ALTERAÇÃO DO PROJETO ORIGINAL DA FACHADA DEVERÁ SER APROVADA EM ASSEMBLEIA DO CONDOMÍNIO. SERÁ ENTREGUE CAIXILHO ENTRE LIVING E TERRAÇO PELA INCORPORADORA.

PLANTA OPÇÃO 134m<sup>2</sup>\* COM 3 SUÍTES



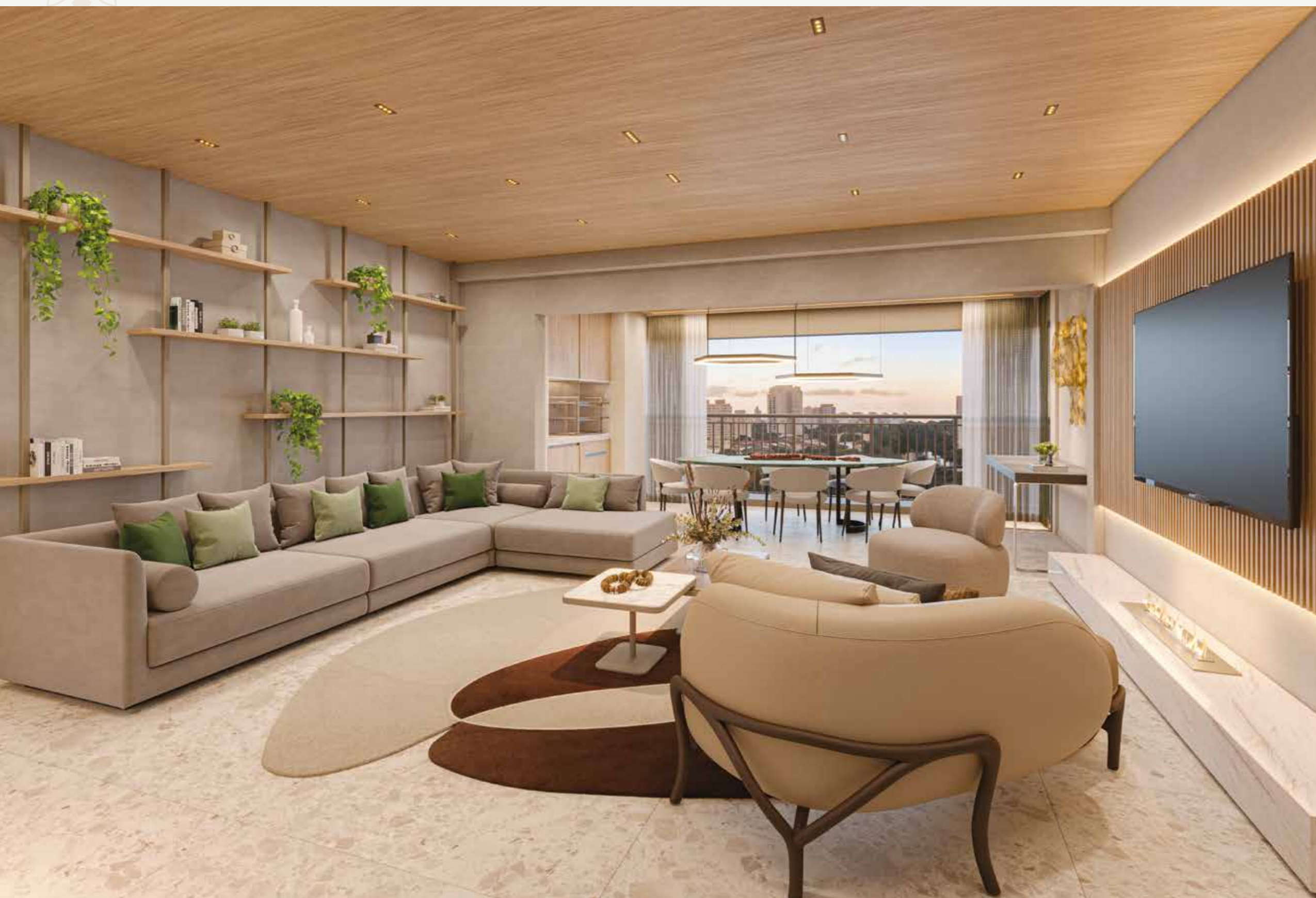
PLANTA DO APTO. OPÇÃO DE 134 M<sup>2</sup> - FINAL 2 - 4º AO 30º PAV. - TORRES ARUBA E BONAIRE

(\*) CONFORME MEMORIAL DE INCORPORAÇÃO, APTOS. DE 89, 111 E 134 M<sup>2</sup> COM 3M<sup>2</sup> DE DEPÓSITO PRIVATIVO.

SUGESTÃO DE DECORAÇÃO. EVENTUAIS ADEQUAÇÕES NAS INSTALAÇÕES ELÉTRICAS E/OU HIDRÁULICAS SERÃO POR CONTA DOS CLIENTES. QUALQUER MODIFICAÇÃO NO APARTAMENTO QUE IMPLIQUE NA ALTERAÇÃO DO PROJETO ORIGINAL DA FACHADA DEVERÁ SER APROVADA EM ASSEMBLEIA DO CONDOMÍNIO. SERÁ ENTREGUE CAIXILHO ENTRE LIVING E TERRAÇO PELA INCORPORADORA.



LIVING AMPLIADO DO APTO. OPÇÃO DE **134m<sup>2</sup>\*** COM 3 SUÍTES



PERSPECTIVA ILUSTRADA DO LIVING AMPLIADO DO APTO. OPÇÃO DE 134M<sup>2</sup> - FINAL 2 - 4º AO 30º PAV. - TORRES ARUBA E BONAIRE

(\*) CONFORME MEMORIAL DE INCORPORAÇÃO, APTOS. DE 89, 111 E 134M<sup>2</sup> COM 3M<sup>2</sup> DE DEPÓSITO PRIVATIVO.

SUGESTÃO DE DECORAÇÃO. EVENTUAIS ADEQUAÇÕES NAS INSTALAÇÕES ELÉTRICAS E/OU HIDRÁULICAS SERÃO POR CONTA DOS CLIENTES. QUALQUER MODIFICAÇÃO NO APARTAMENTO QUE IMPLIQUE NA ALTERAÇÃO DO PROJETO ORIGINAL DA FACHADA DEVERÁ SER APROVADA EM ASSEMBLEIA DO CONDOMÍNIO. SERÁ ENTREGUE CAIXILHO ENTRE LIVING E TERRAÇO PELA INCORPORADORA.

TERRAÇO DO APTO. OPÇÃO DE **134m<sup>2</sup>\*** COM 3 SUÍTES



PERSPECTIVA ILUSTRADA DO TERRAÇO DO APTO. OPÇÃO DE 134M<sup>2</sup> - FINAL 2 - 4º AO 30º PAV. - TORRES ARUBA E BONAIRE

(\*) CONFORME MEMORIAL DE INCORPORAÇÃO, APTOS. DE 89, 111 E 134M<sup>2</sup> COM 3M<sup>2</sup> DE DEPÓSITO PRIVATIVO.

SUGESTÃO DE DECORAÇÃO. EVENTUAIS ADEQUAÇÕES NAS INSTALAÇÕES ELÉTRICAS E/OU HIDRÁULICAS SERÃO POR CONTA DOS CLIENTES. QUALQUER MODIFICAÇÃO NO APARTAMENTO QUE IMPLIQUE NA ALTERAÇÃO DO PROJETO ORIGINAL DA FACHADA DEVERÁ SER APROVADA EM ASSEMBLEIA DO CONDOMÍNIO. SERÁ ENTREGUE CAIXILHO ENTRE LIVING E TERRAÇO PELA INCORPORADORA.





## FICHA TÉCNICA

**Projeto Arquitetônico:** MCAA  
**Projeto Paisagístico:** Benedito Abbud  
**Projeto Interiores:** Guilherme Nicoletti  
**Nº de Torres:** 3

### Nº de Unidades por Andar:

**Pavimento tipo:** Torres Aruba e Bonaire - 8 unidades/andar  
**Pavimento tipo:** Torre Curaçao - 10 unidades/andar

### Áreas Privativas:

68m<sup>2</sup> - 2 suítes - 1 vaga (165 unidades)  
77m<sup>2</sup> - 3 dormitórios - 1 vaga (220 unidades)  
86m<sup>2</sup> - 3 dormitórios - com lavabo - 1 ou 2 vagas (90 unidades)  
89m<sup>2\*</sup> - 3 dormitórios - com lavabo - 2 vagas/1 depósito (21 unidades)  
111m<sup>2\*</sup> - 3 suítes - 2 vagas/1 depósito (110 unidades)  
134m<sup>2\*</sup> - 4 dormitórios - com lavabo - 2 vagas/1 depósito (110 unidades)

**Nº de Pavimentos:** Térreo + 2 sobressolos + pav. lazer + 27 tipos  
**Nº de Elevadores:** Torres Aruba e Bonaire - 4 elevadores  
Torre Curaçao - 5 elevadores

**Área do Terreno:** 15.502,50m<sup>2</sup>  
**Nº Total de Unidades:** 716 unidades

(\*) CONFORME MEMORIAL DE INCORPORAÇÃO, APTOS. DE 89, 111 E 134M<sup>2</sup> COM 3M<sup>2</sup> DE DEPÓSITO PRIVATIVO.



